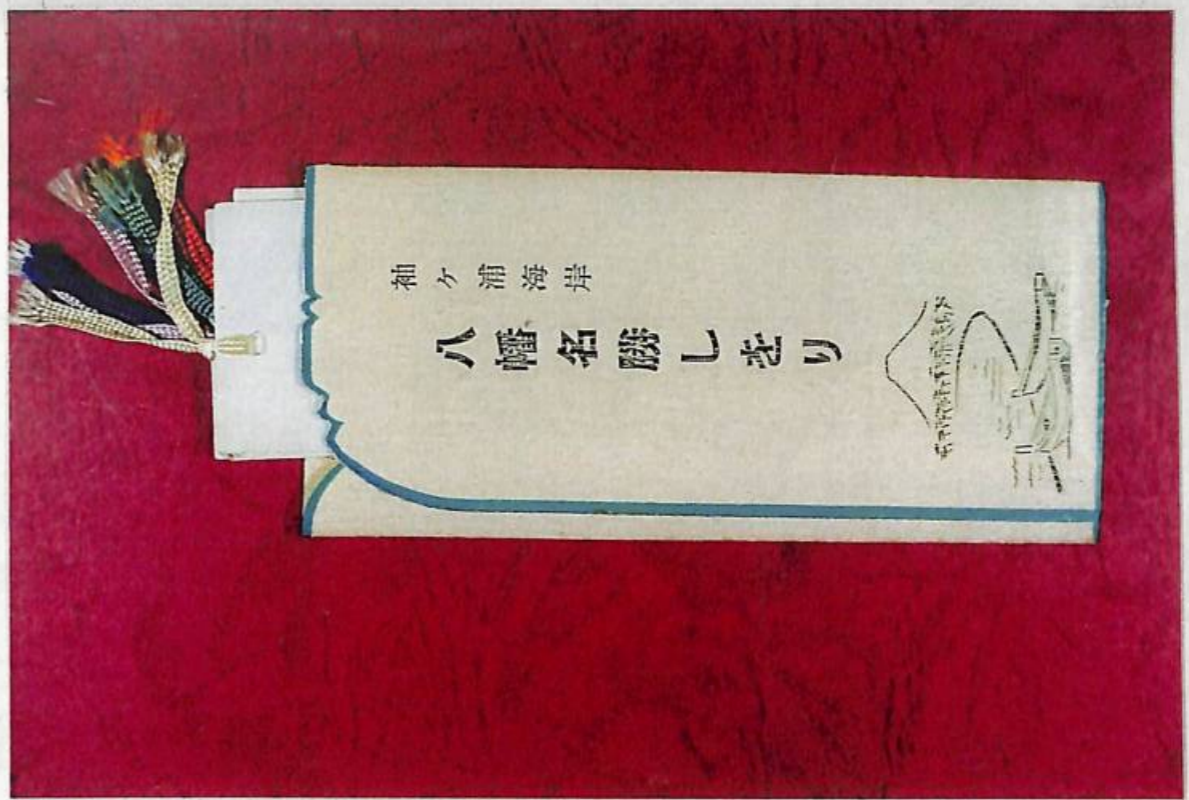


市川本店 早真帳



袖ヶ浦海岸

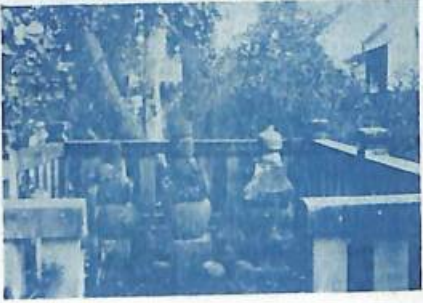
八幡名勝しきり





足利義明の墓

監築く完備し徳川屋敷の一大遺蹟であつた中野千重家の新願所で大本山直末として上總十間寺の一位である岡札第七十九番の遺蹟にして徳川幕府當時國家の新願所として永保二十石を賜り、東照公以下五代の御牌を祀られ又數回八幡宮の別當として奉仕する、ことが二百餘年の長き間であつた、横濱の大變革當時國寶とされるべき鳴鶴の観音像も劫取せられた風聞によれば英國の博物館に奉安せられてあると、其の後幾多の變遷に會ひ堂宇は破壊し、現在の本堂は昭



千重氏の墓



小川醤油醸造工場



御居敷立の光景

和三年再建せるのである、又同境内に安置せる大日如來、不動明王は寛政十一年四月十五、廿八日の間鎌日には豊男弄女を以て一大祝儀を極め、香花の煙籠へたことがありとせん。
足利左兵衛佐藤源明及夫人の塔、足利氏の墓は鎌倉水田中にある御墓堂と云ふ塚にある、天文申義明下總生實より居を此地に遷し八正院公方と稱す、後里見氏と共に浦の旗の役に敗れ終に逝去し夫人も殉す、今淋しく具水田中に二墓の塔がある之は福徳寺の塔塚である。

小川醤油醸造店は材料の精選に重きを置き、最新式の機械を利用し常に品質の改良研究を怠らず、細心の注意を拂つて醸造いたしよ。御得意は主

社大御の作なりと、御意に即して、いが御想太子新願所として七堂備



小川醤油醸造工場

小川醤油醸造店は材料の精選に重きを置き、最新式の機械を利用し常に品質の改良研究を怠らず、細心の注意を拂つて醸造いたしよ。御得意は主として東京方面である。

千葉縣八幡町 小川商店
手力三小印醤油 醸造元
七小印醤油

荷受問屋
東京小網町三丁目 小網商店
東京蠣殻町 中條商店

東屋旅館附館



東屋旅館附館



東屋旅館

定指省

惣魚煮割

上総八幡町海岸

電話八二六

電話八二六

電話八二六

白鳥旅館附館



白鳥旅館

電話八二六

白鳥旅館は上総八幡町

海岸には新涼亭の設備あり、寛立
新の館を御引き受け致し料金は
一室二十圓、其の他雜費は御相談に
應じます。
団体學生は特に優待いたします。
宿泊料一圓五十錢より一圓まで。
中食料は宿泊料の半額です。

白鳥旅館附館



白鳥旅館附館



割烹魚物納涼臺

岸海町幡八總上

割烹魚物

番二三幡八話電

定指省道鐵

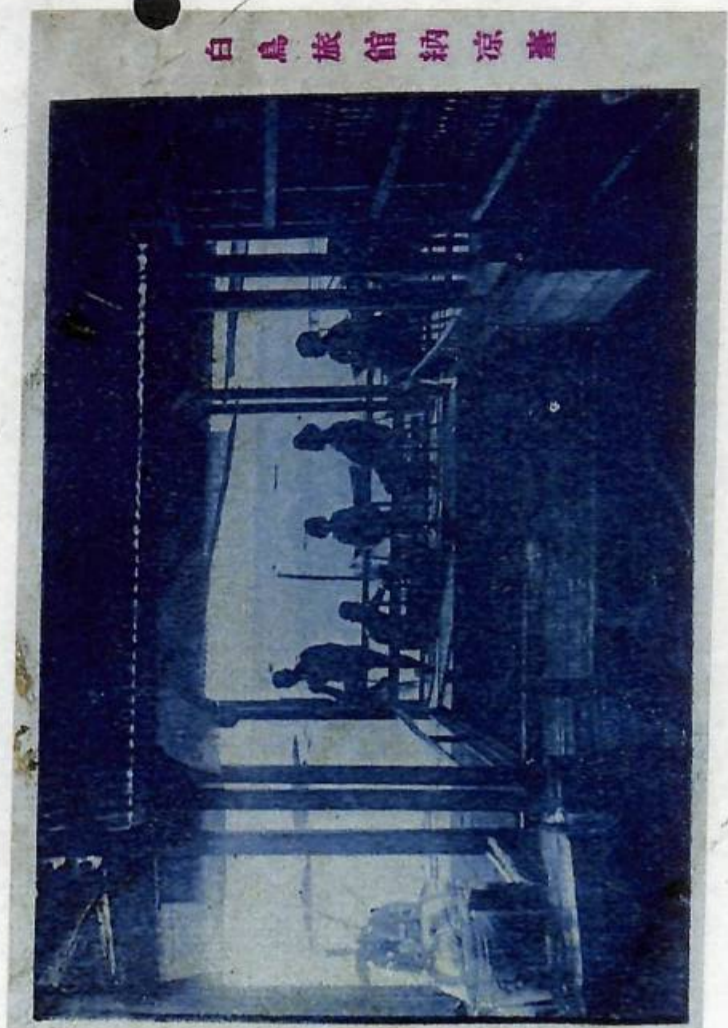
館旅屋東

町幡八總上
番六二話電



東屋旅館別館

中條商店



小川醬油醸造工場



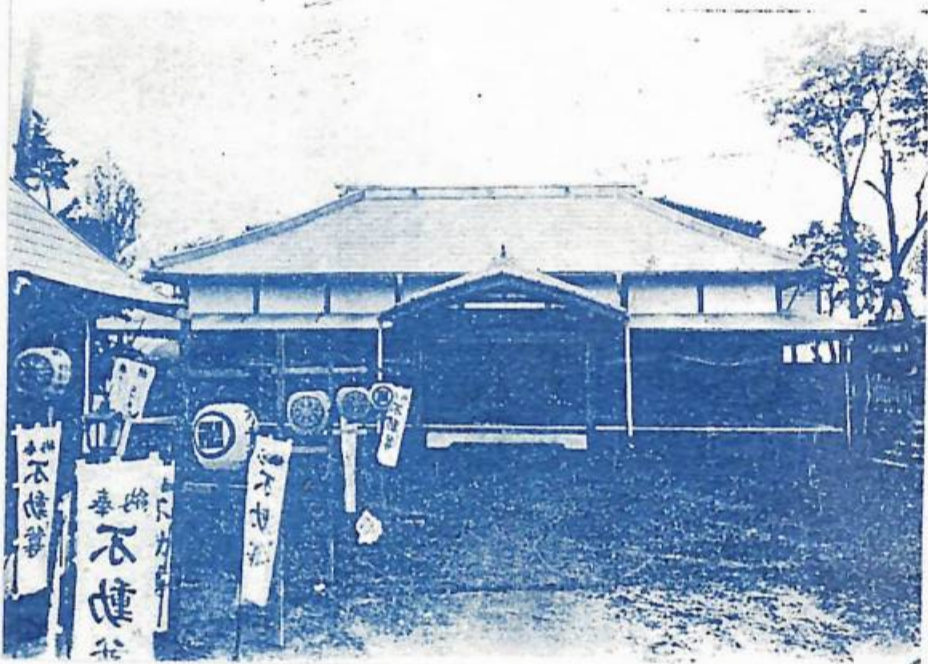
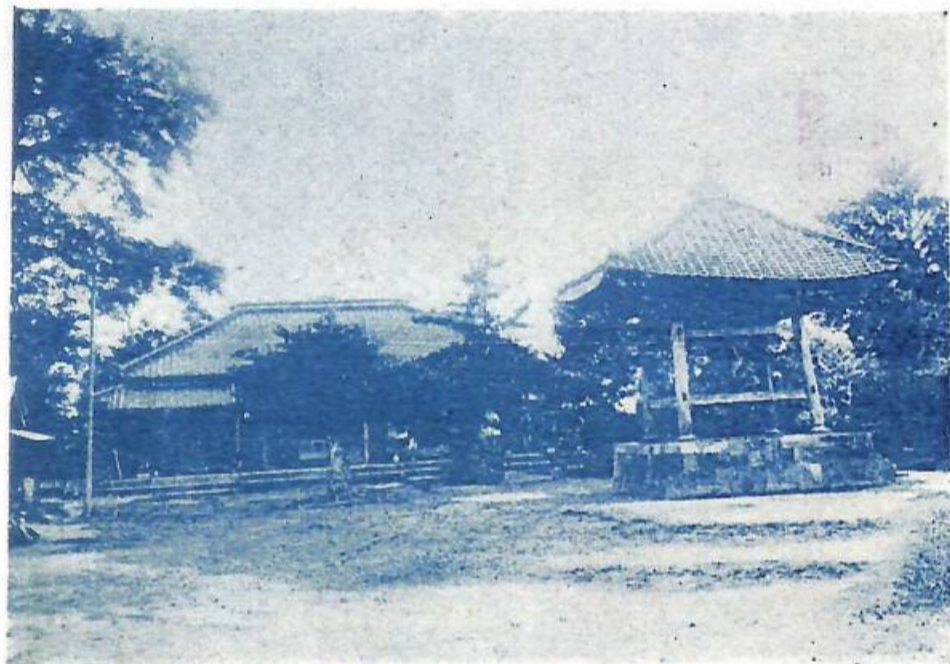
千葉氏の墓



海水浴場

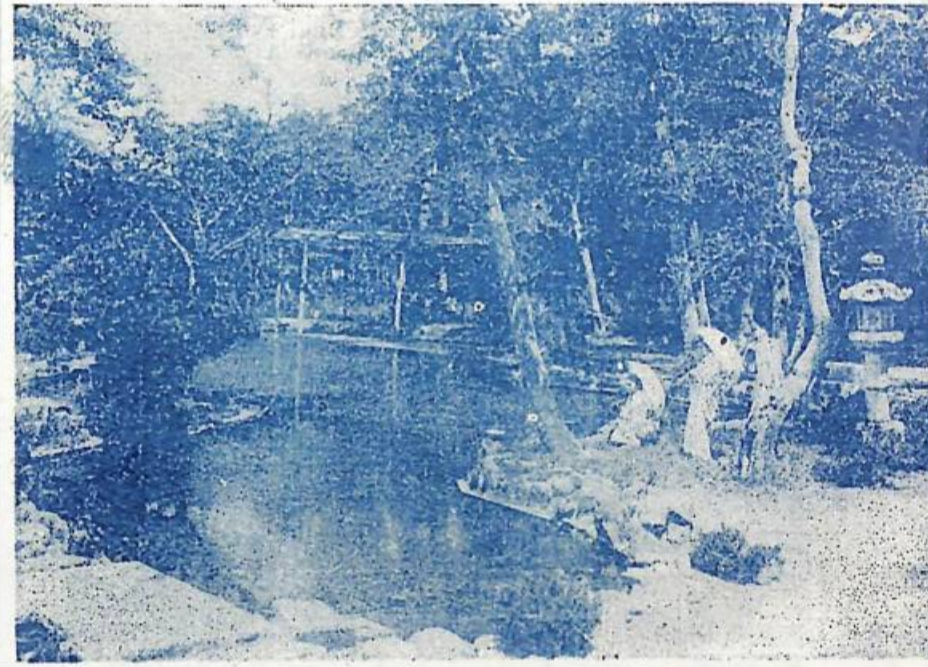
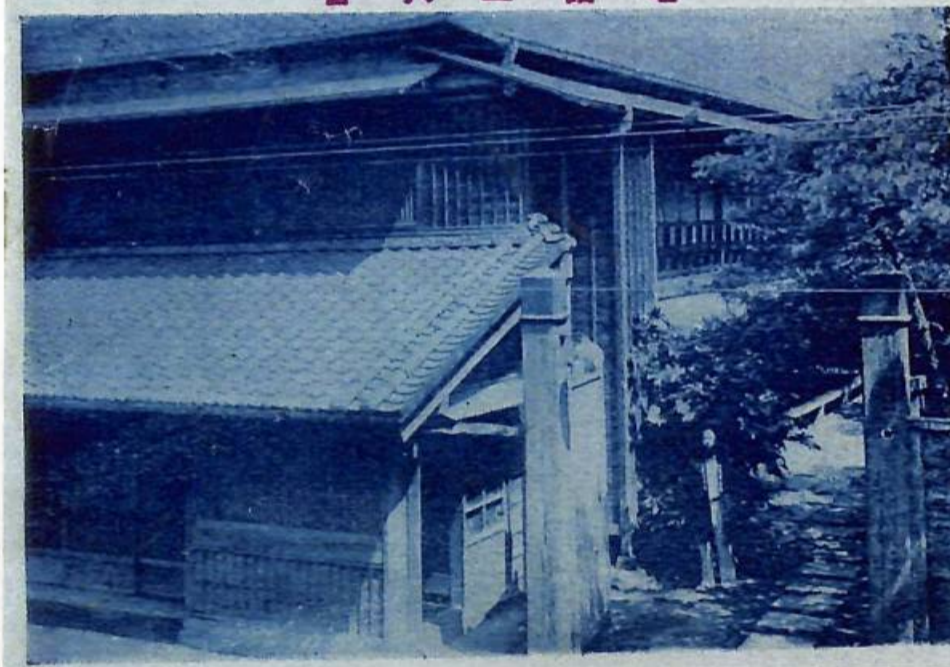


稱念寺



電一八番

東屋旅館別館



厩埋塚





(製館眞寫山丸幡八)

岸海浦々袖浦幡八總上



(製館眞寫山丸幡八)

社銀伏女男伊埃幡八岡、飯所名幡八總上



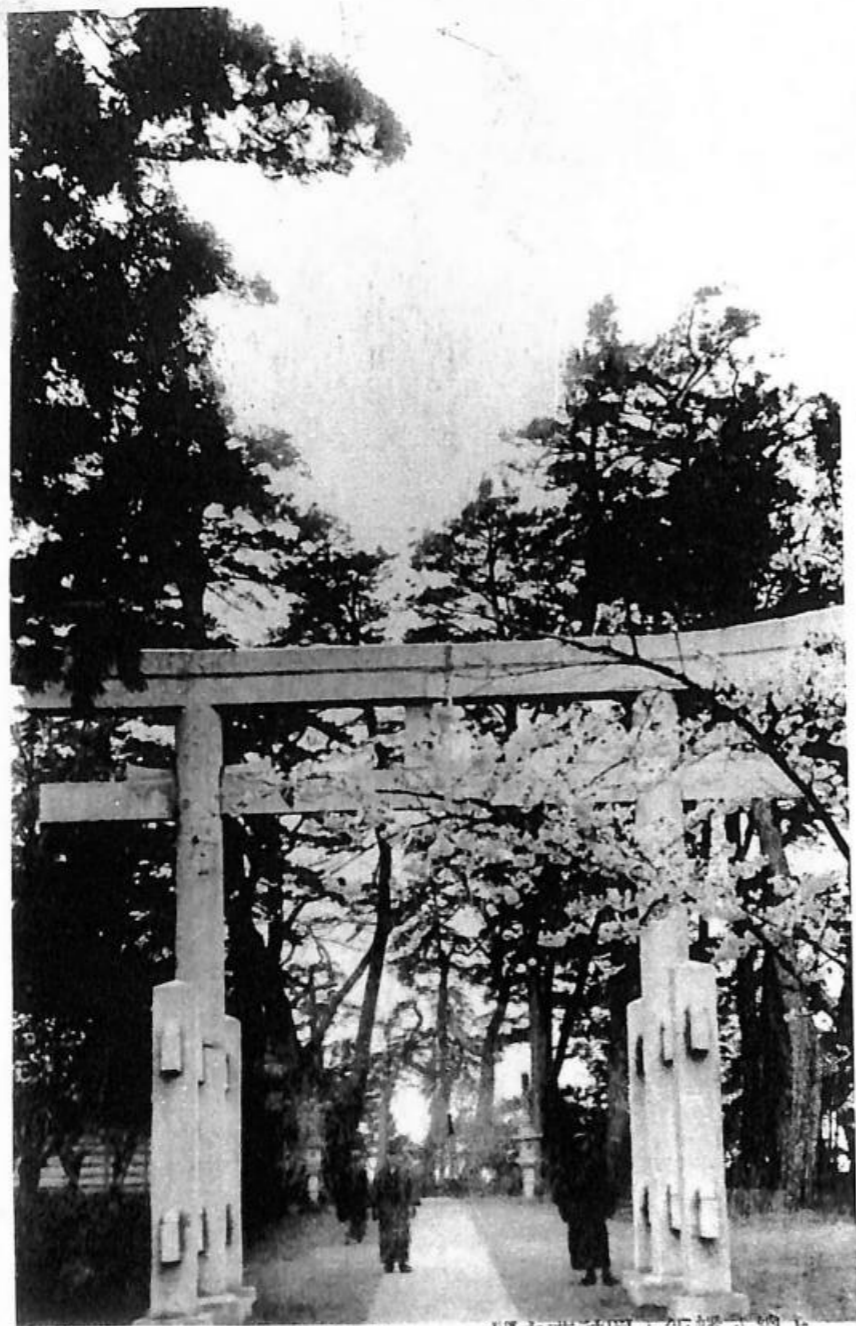
(製館眞寫山丸幡八)

宮幡八岡々飯所名幡八總上



(製館眞寫山丸幡八)

船遊ノ浦々袖幡八總上



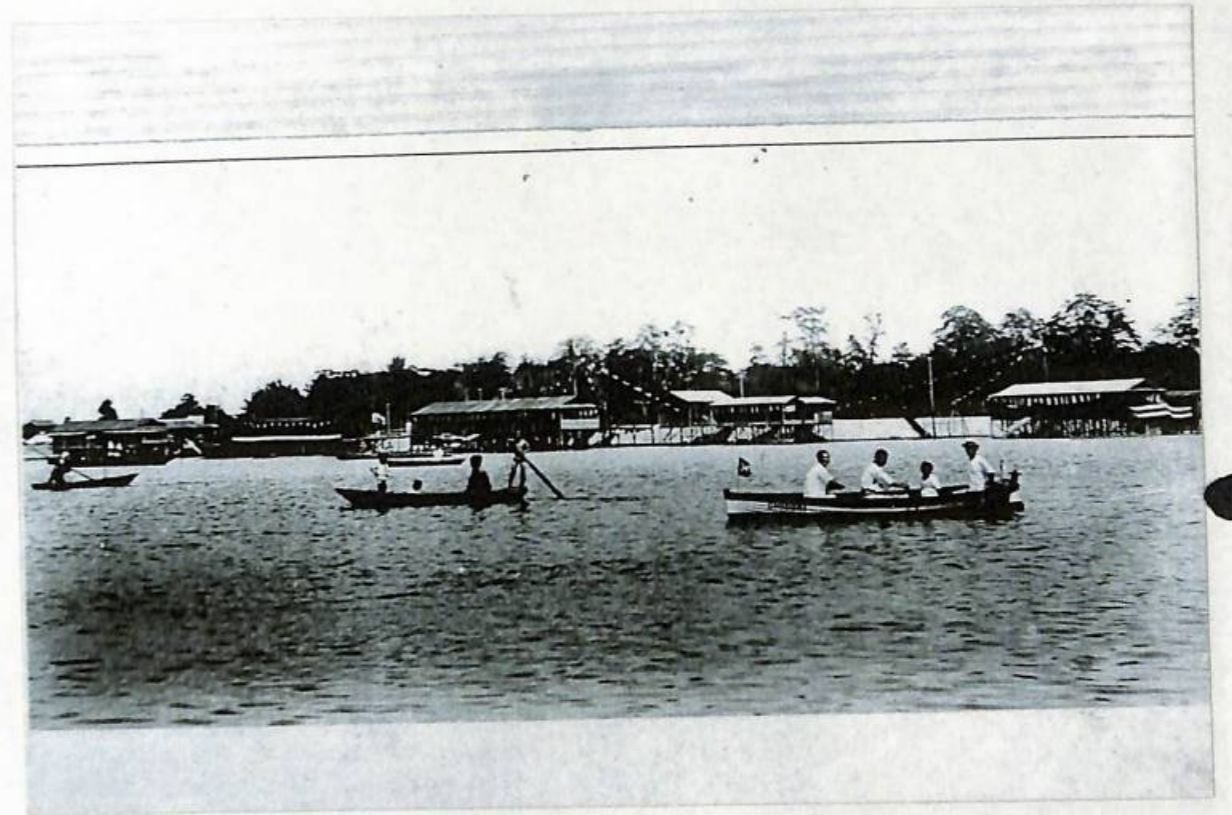
(製部真寫山丸幡八)

櫻之苑神岡夕飯幡八總上



八幡
名所
總上
幡八

幡八總上
魚





(製館眞山丸幡八)

望々想魚ヲ岸海浦々袖幡八總上

海



(製館眞山丸幡八)

塚埋洞内境幡八岡、飯所名幡八總上



設建團年青町幡八郡原市縣葉千

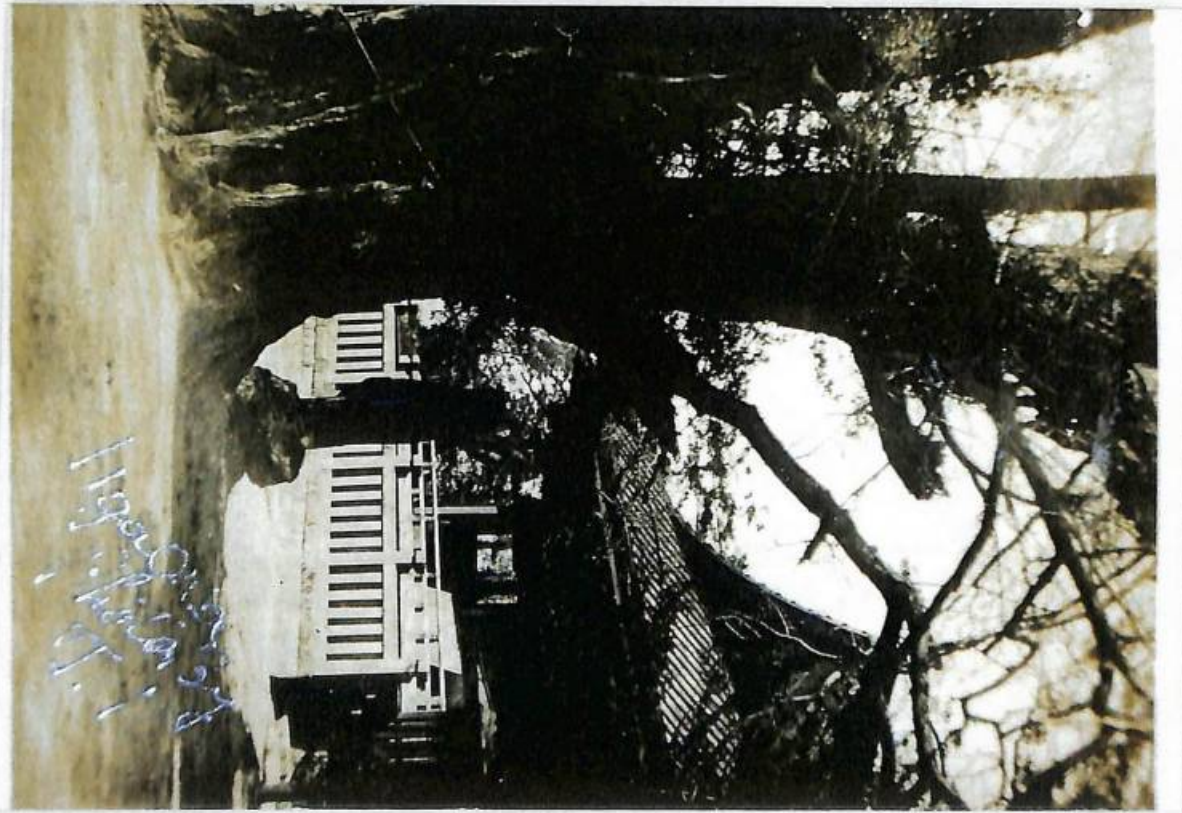
ル一ア水海工竣月八年六和昭

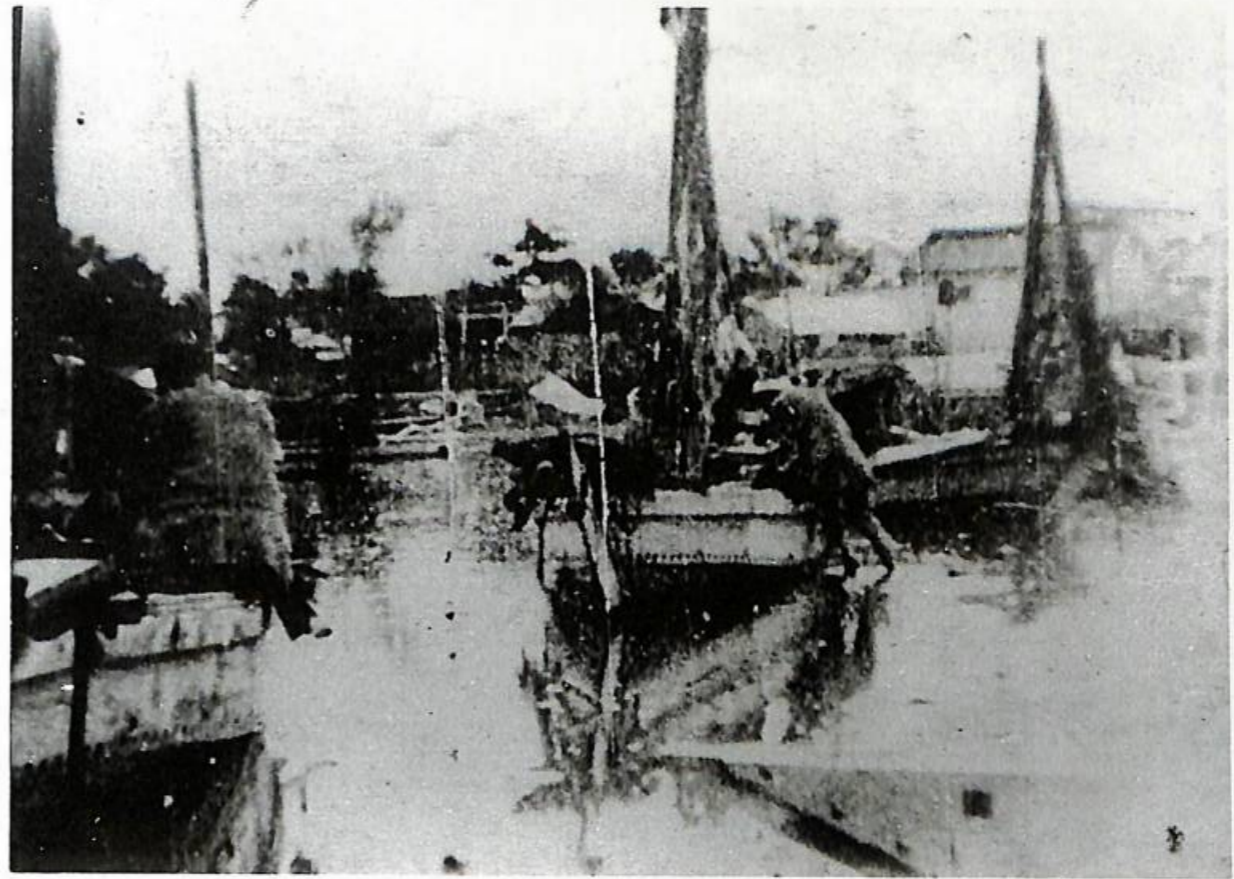
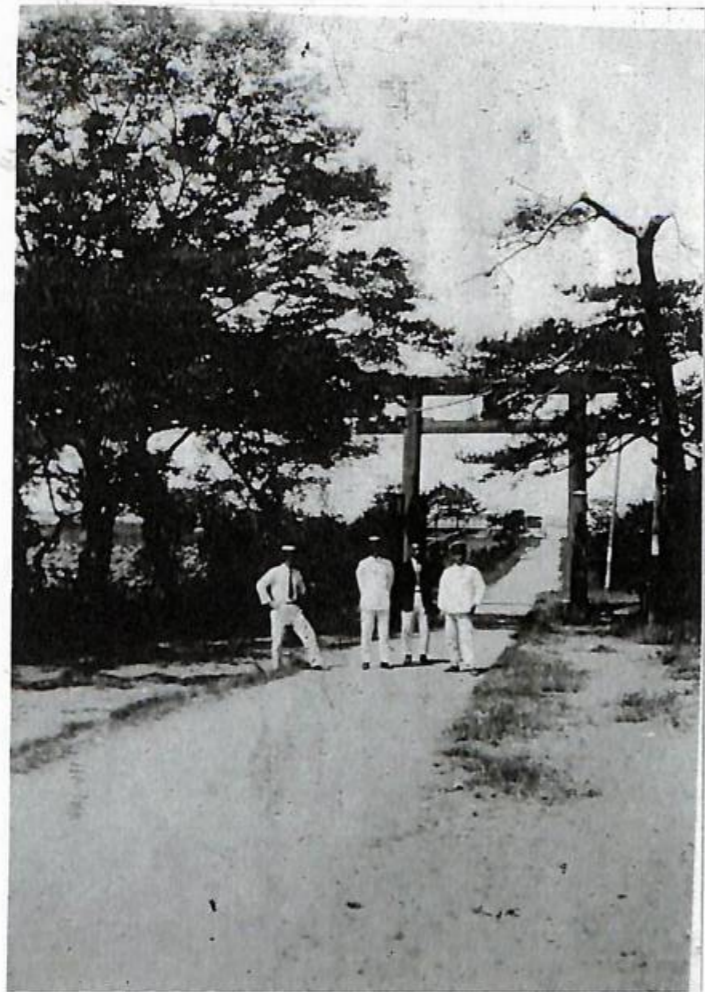
現在青少年會館建物下



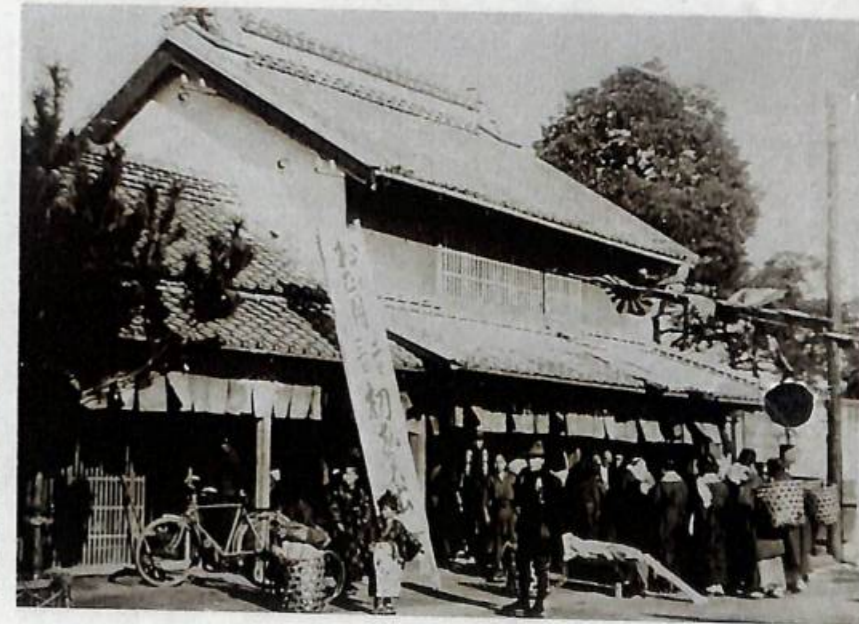
莊別館旅屋東宿幡八總上

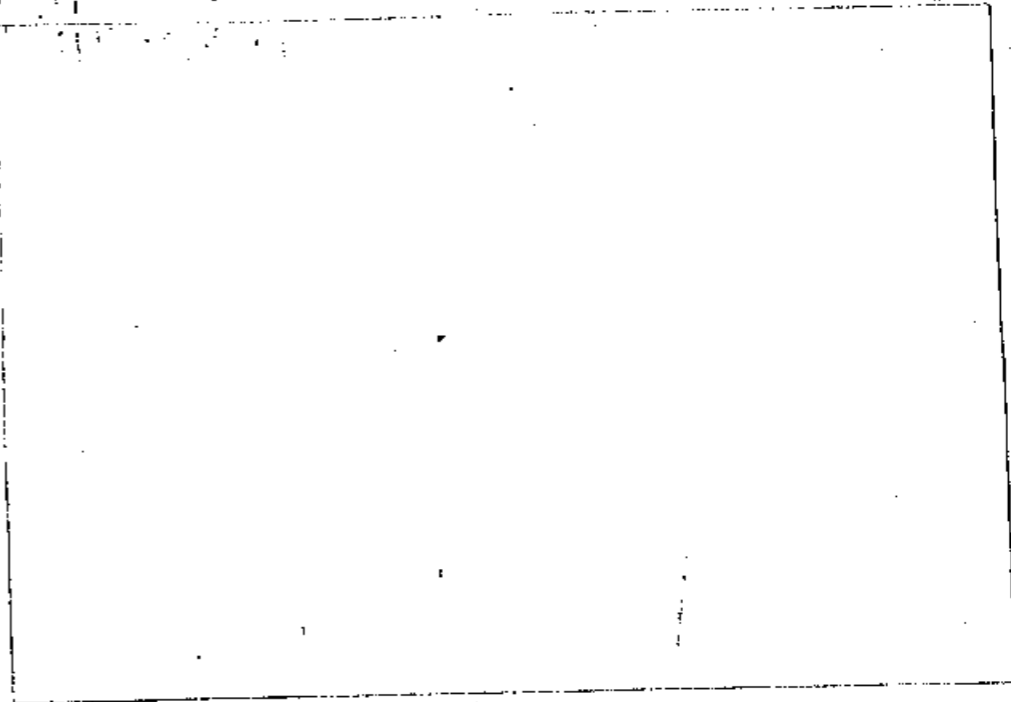
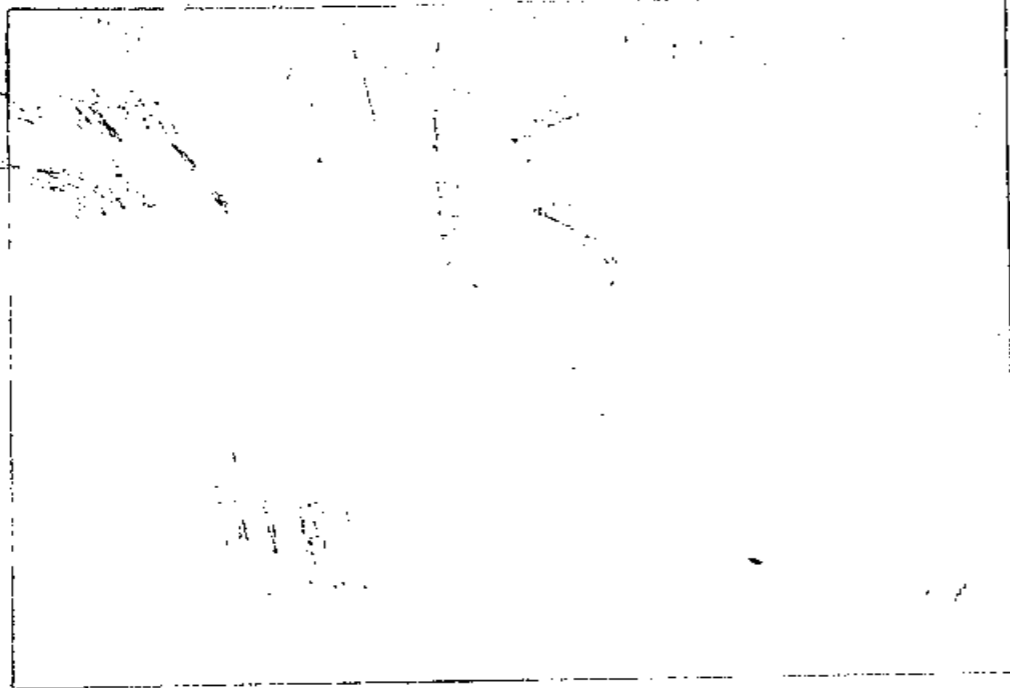






左側の川と見える所元プール ヲリノリ





八幡片町
~~仲町~~ 食堂
 ① リン金 (魚器)

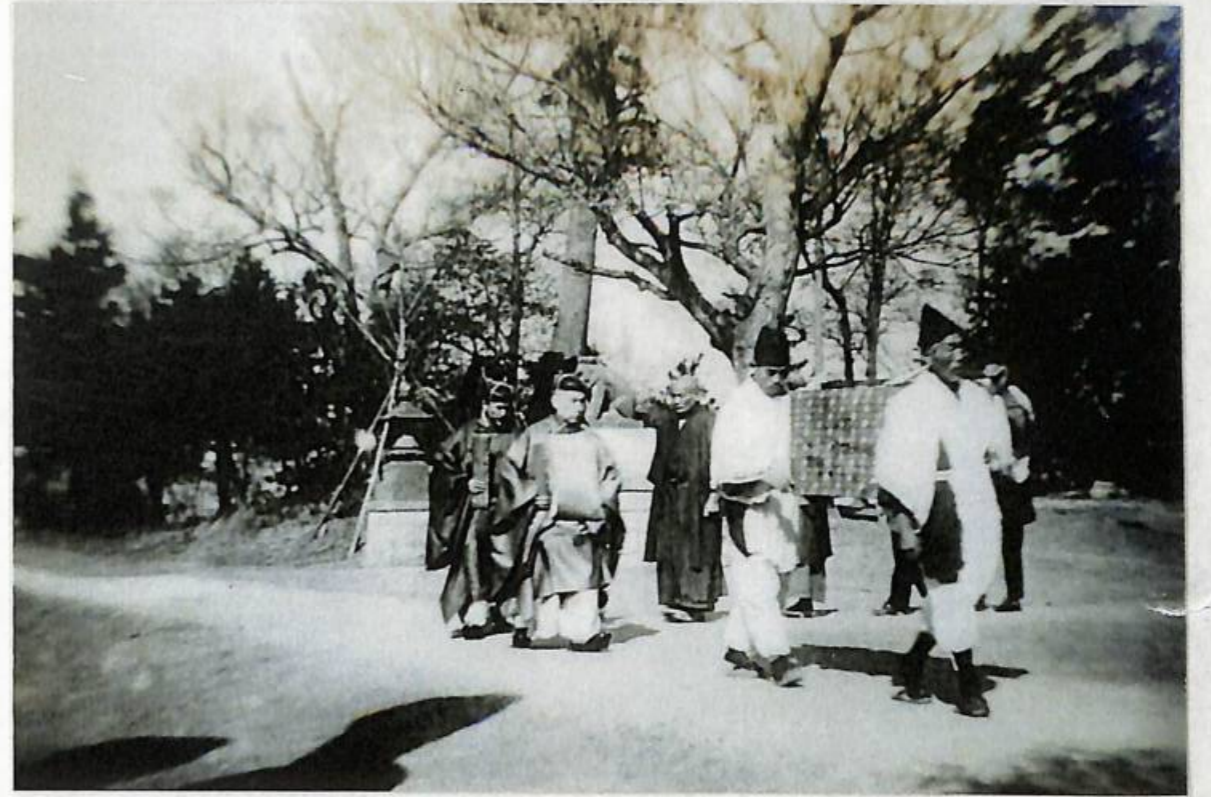
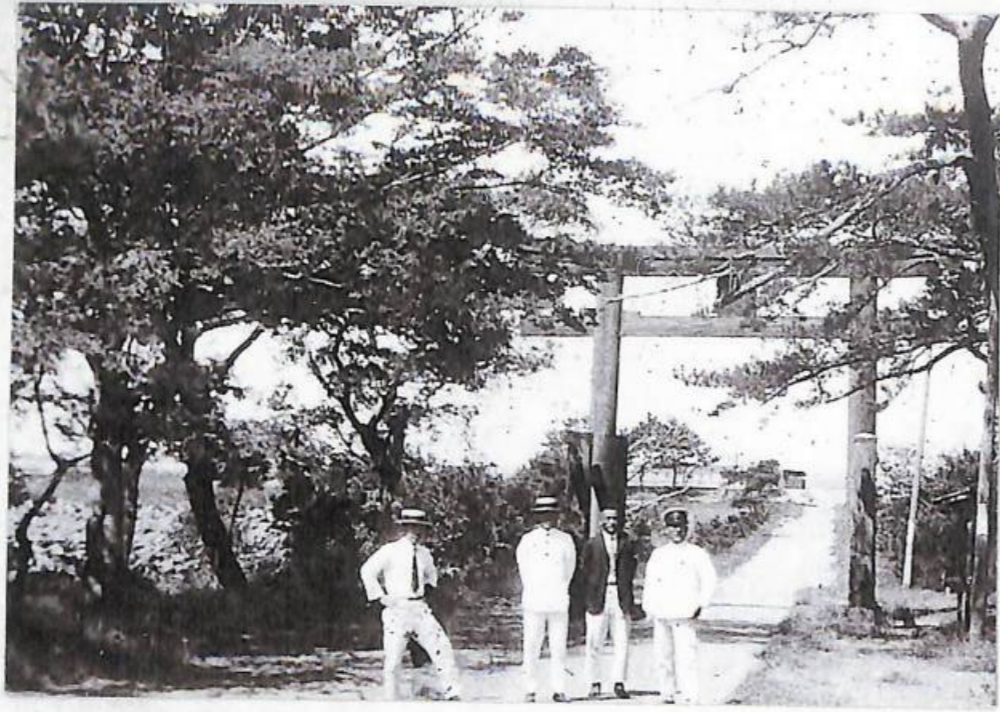
2012/5/3 shin

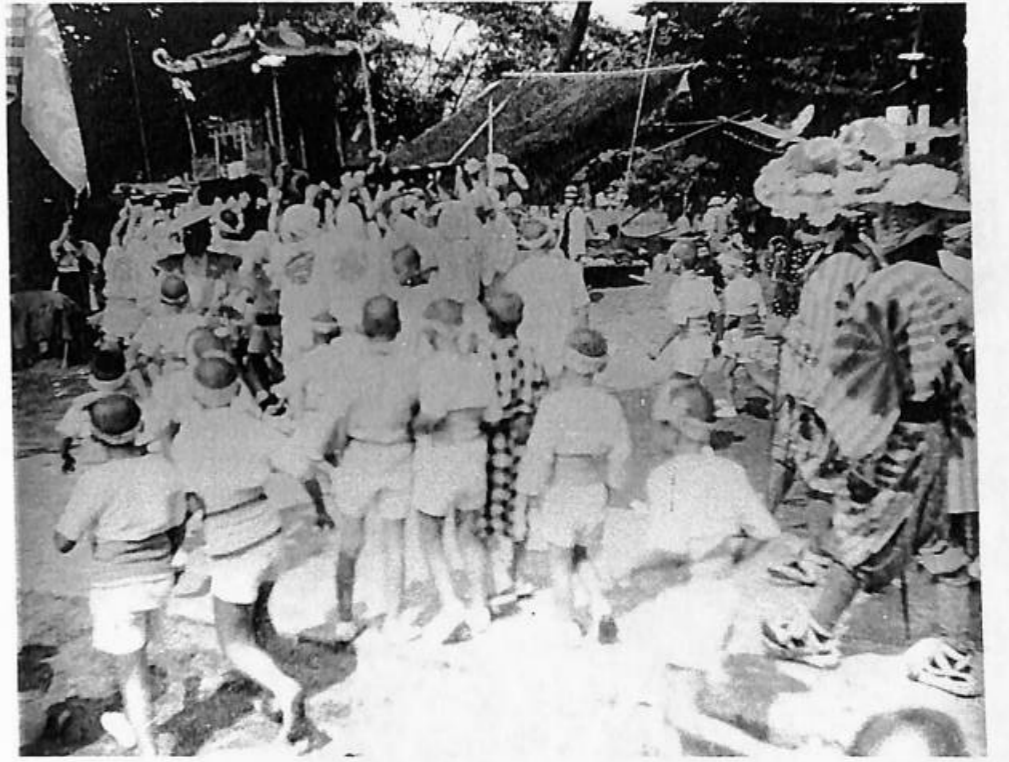
川上洋品店

24+V

2012/5/3 shin

村市









50 GUNNERS ROAD - 17822

1151
S34
6/30

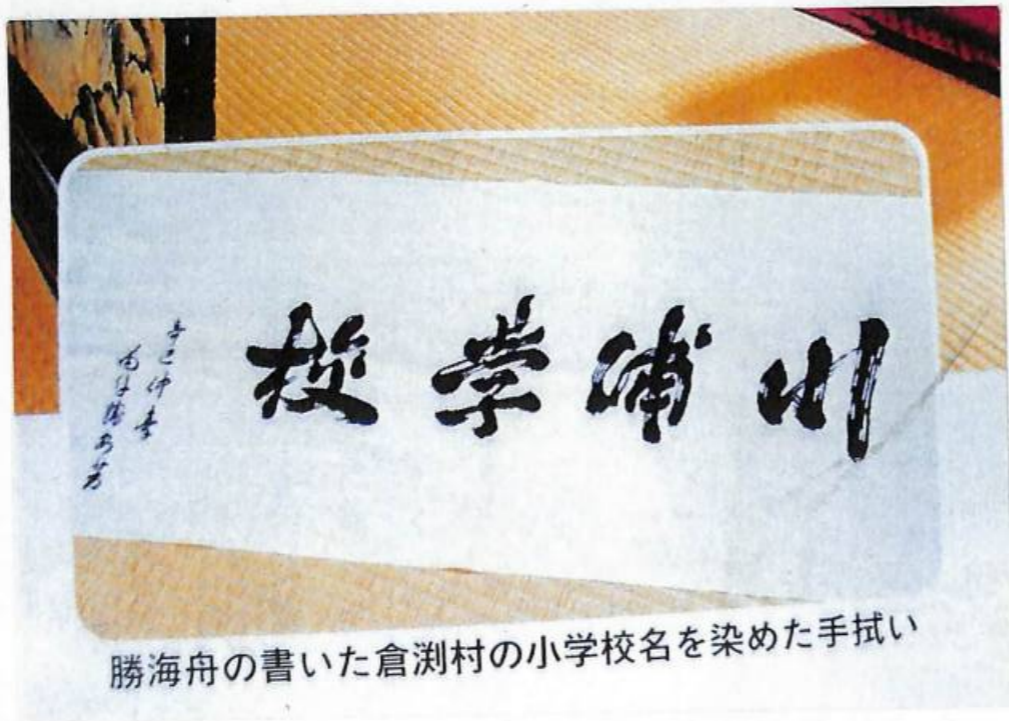
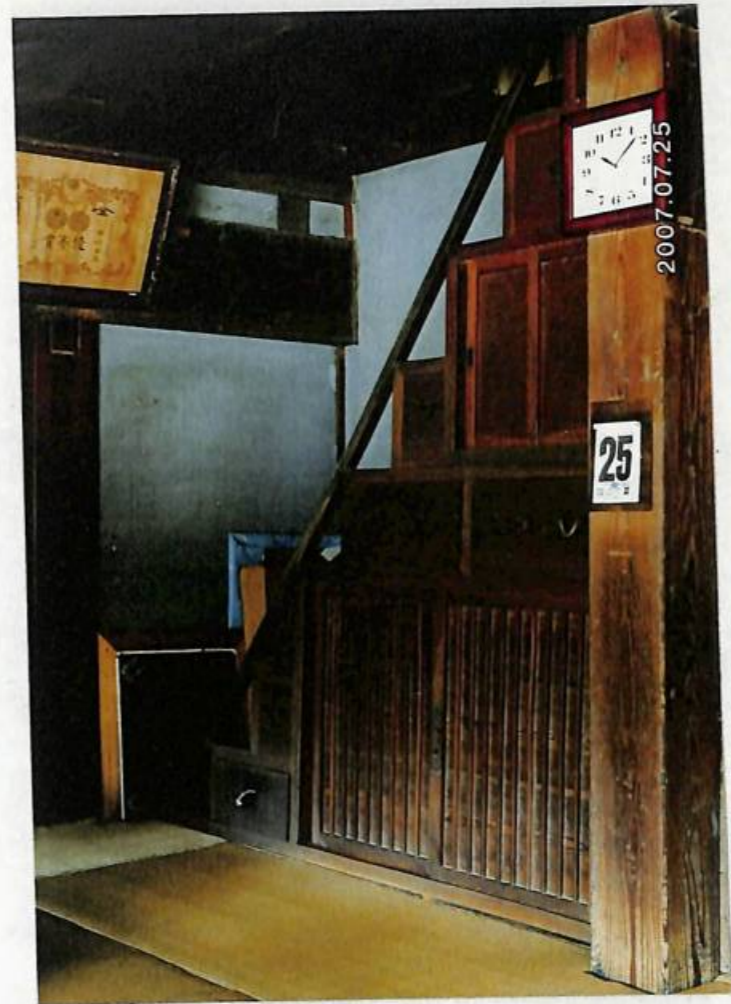
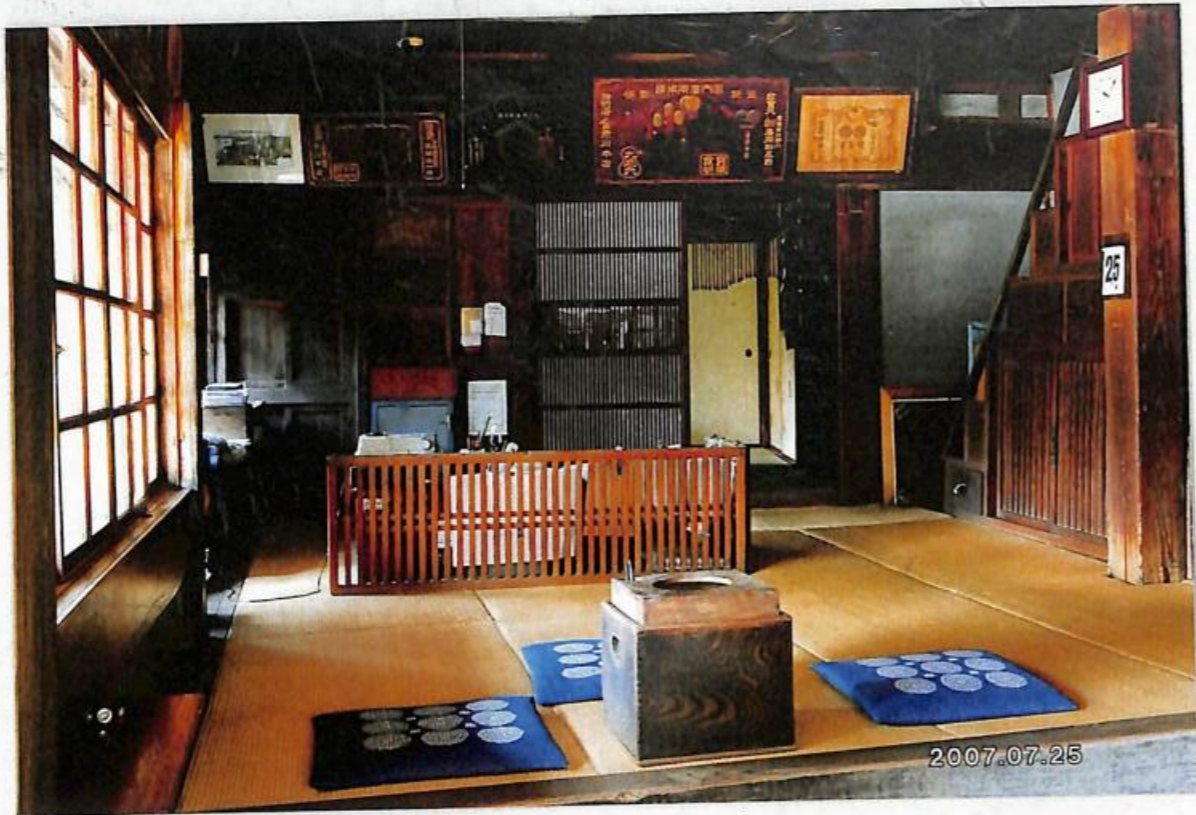
50 GUNNERS ROAD - 17822

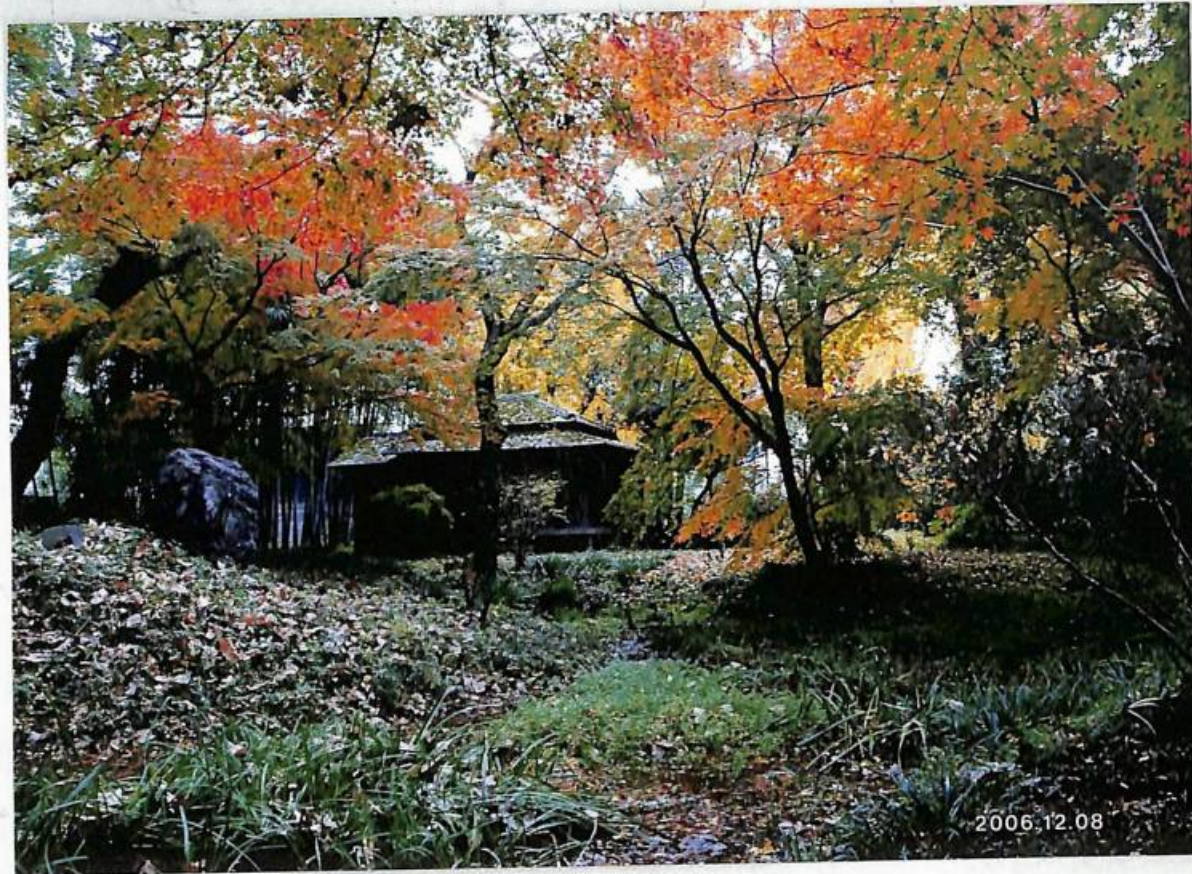
1959
S34
6/30

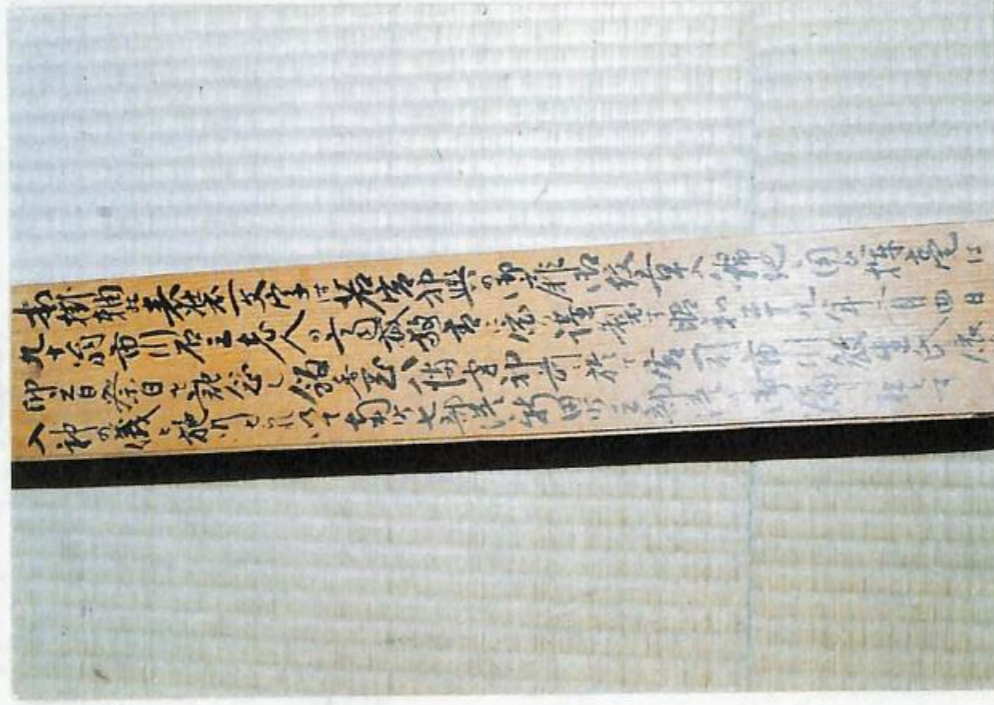
50 GUNNERS ROAD - 17822

1959
S34
6/30

S34 6A30B







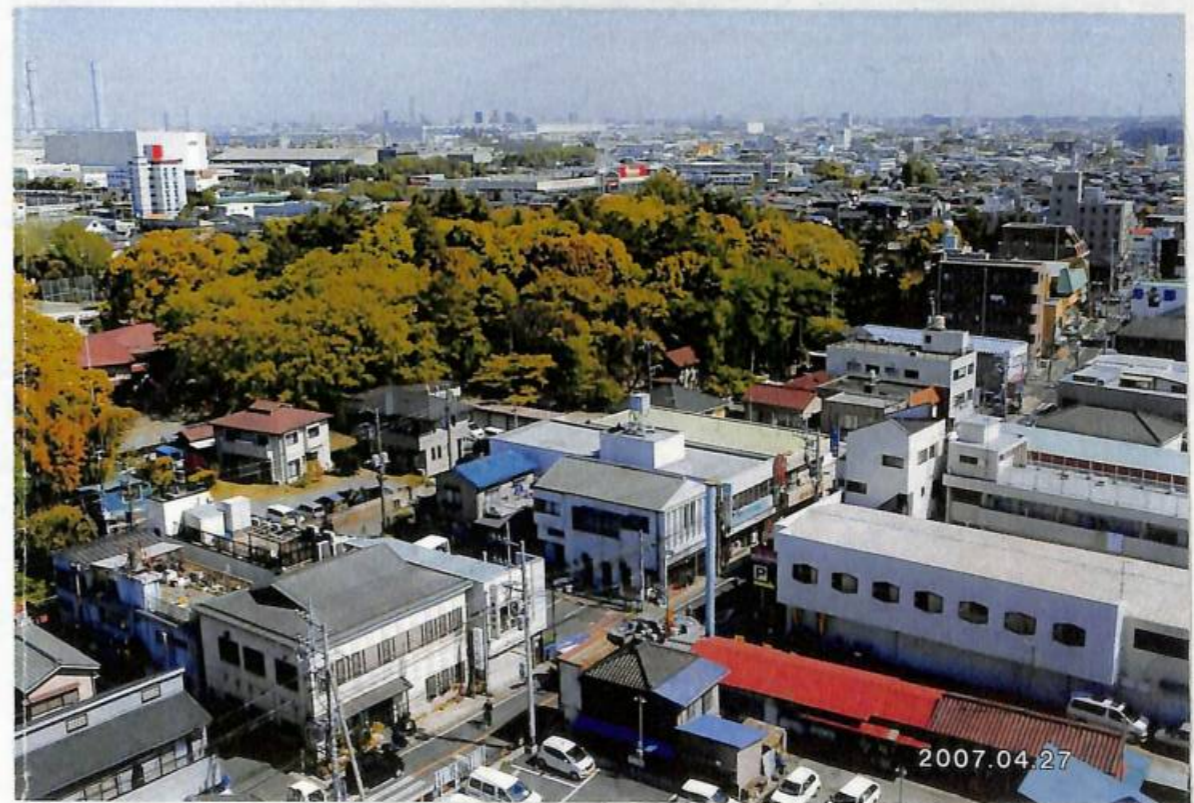
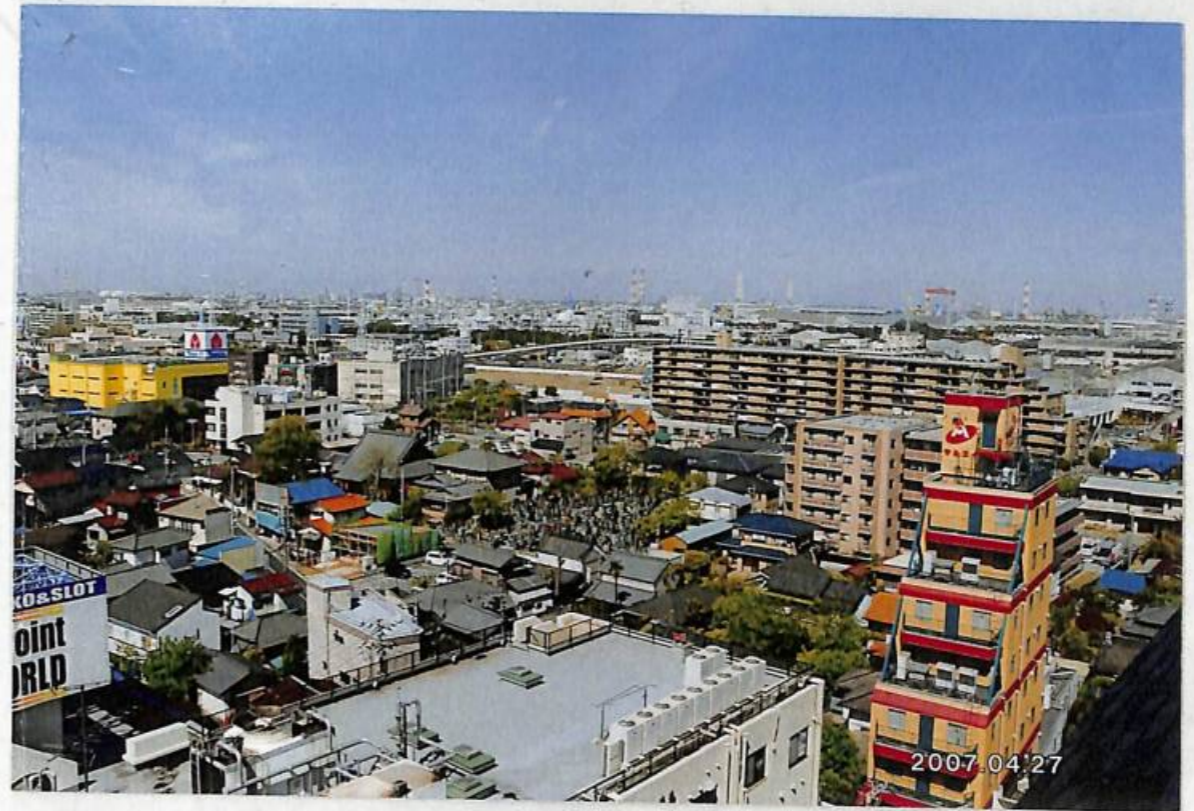
此本乃仲秋若言神樂社御札也
向今方一部御札也

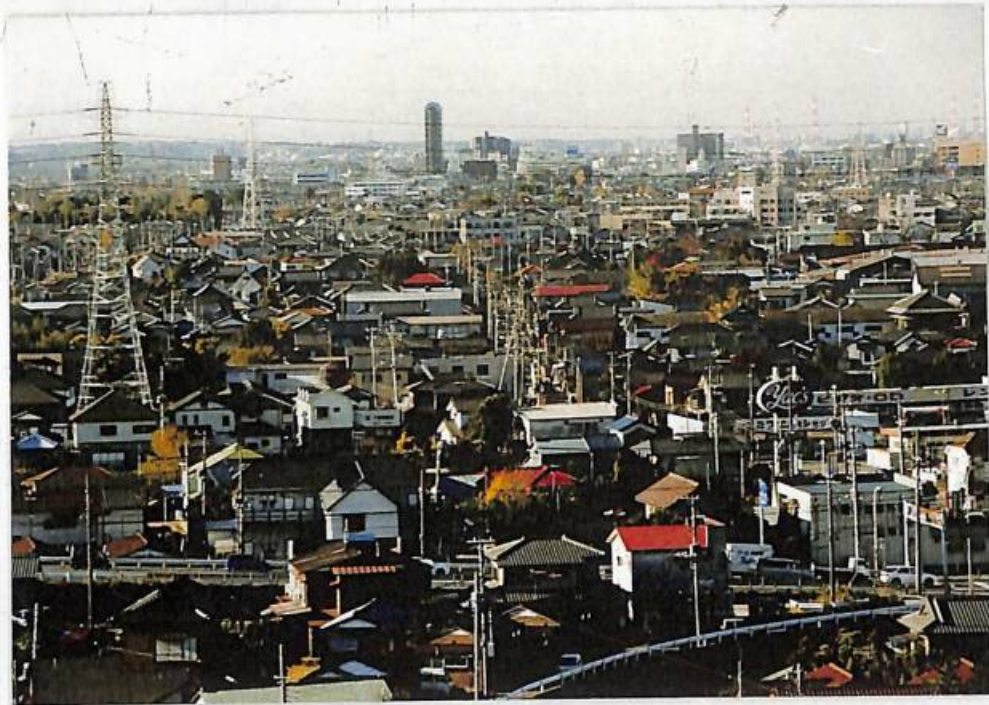
飯香岡八幡大神

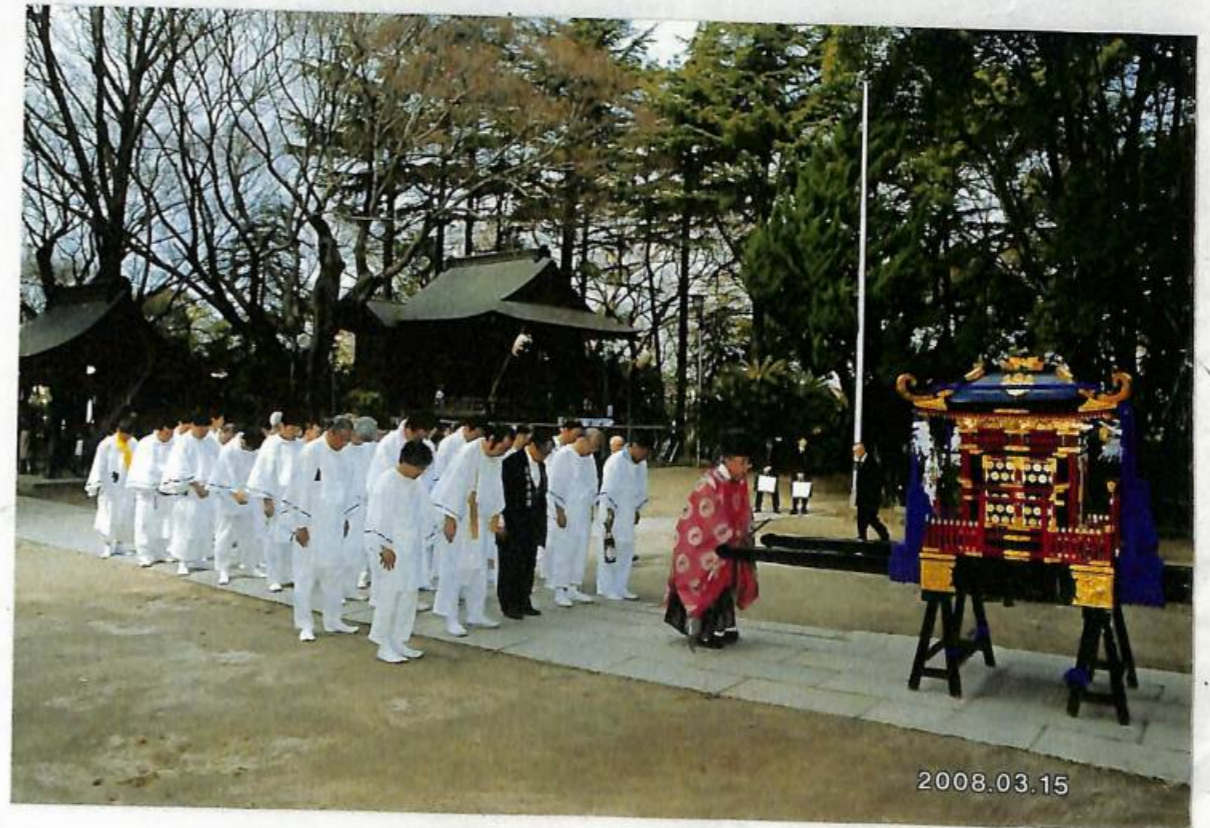
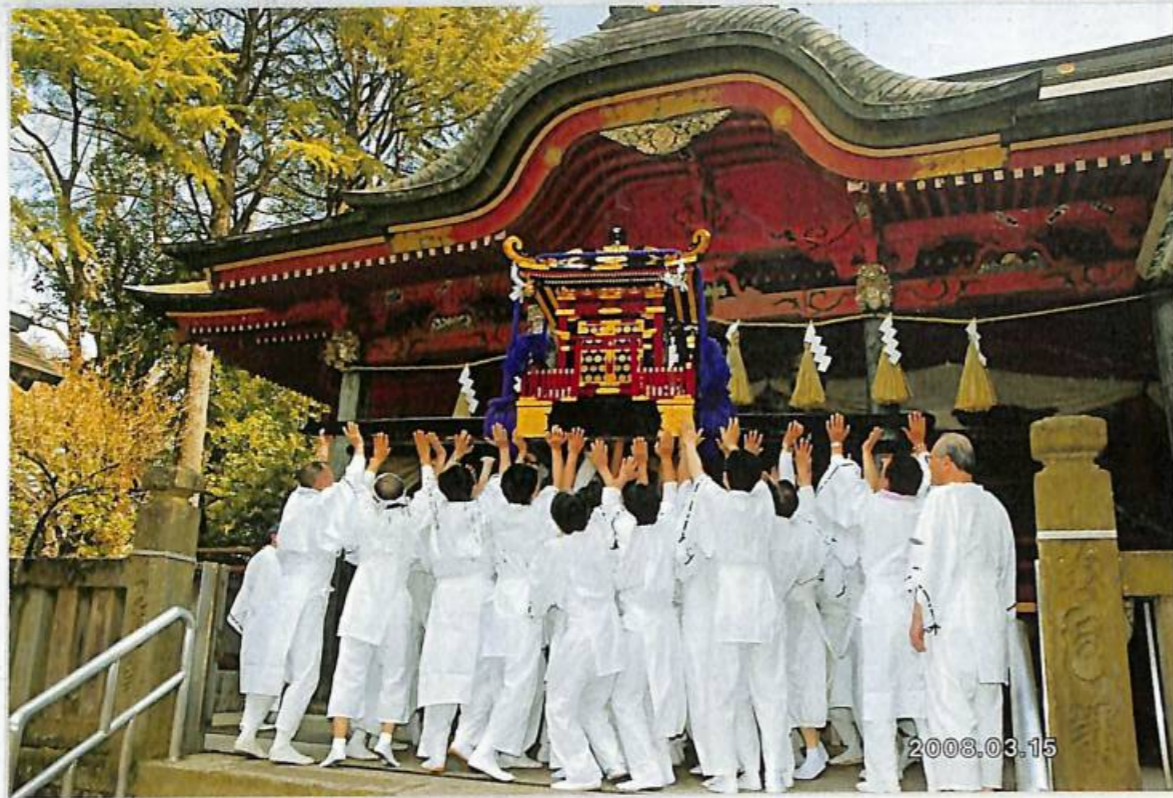
奉寄進神額一幅明正二戊子年二月吉日
南町 小倉又言

飯香岡八幡大神

此神額奉寄進者係與馬形飯香岡八幡大神
即自餘日知定額五枚寄進於壬午年四月吉日
入神儀施行









2007.09.30



2007.09.30



2007.09.30

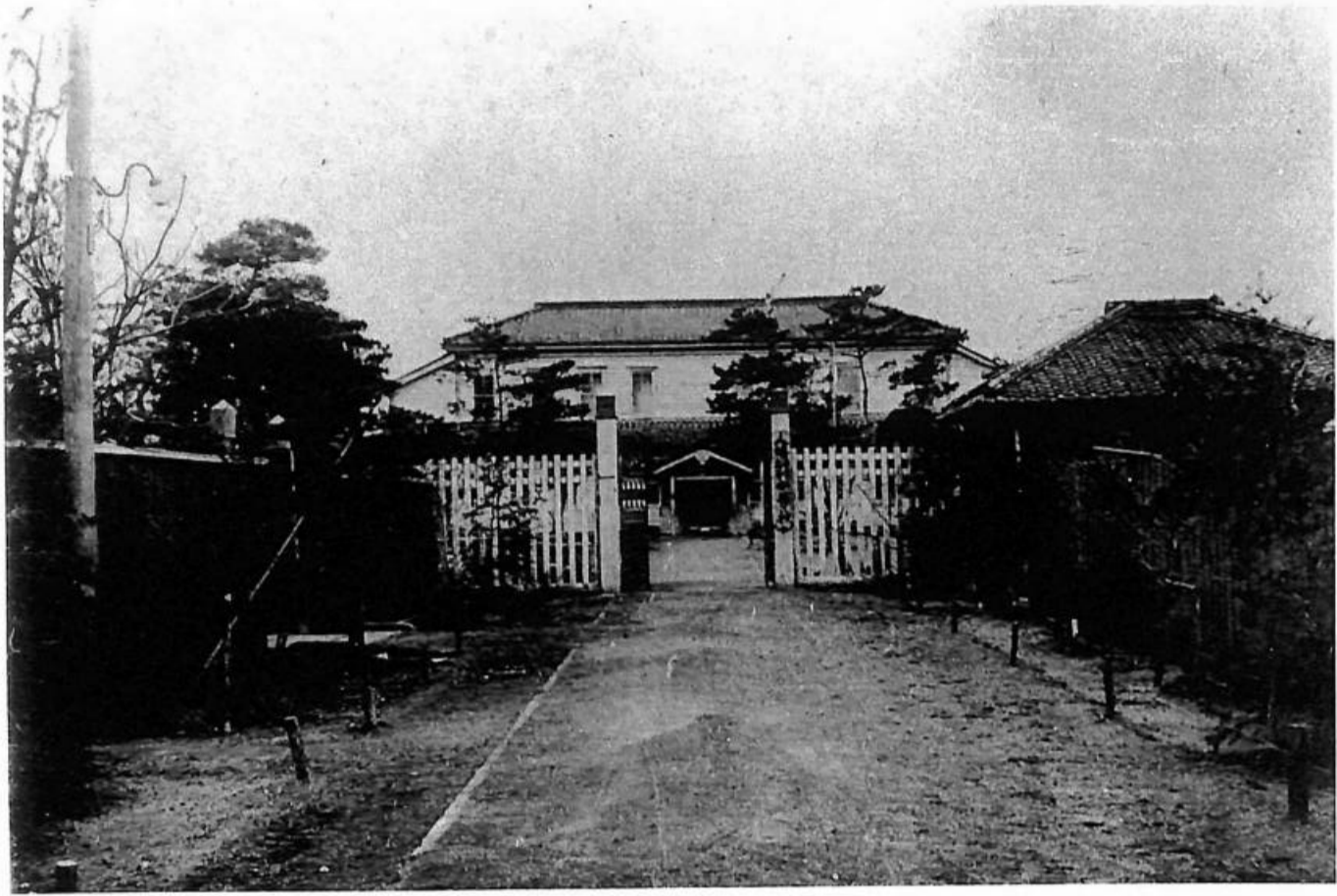






宝屋を付
けていゝ人が
正装
(先達)





八幡小学校正門



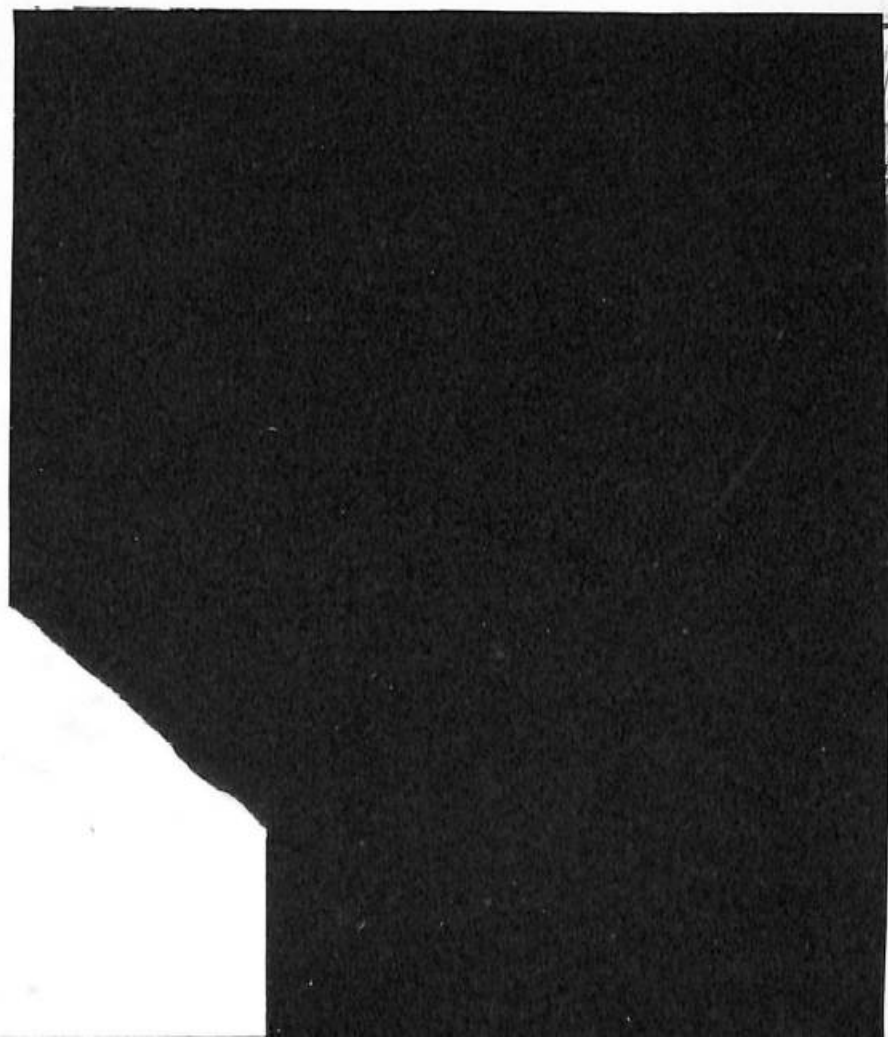
校庭



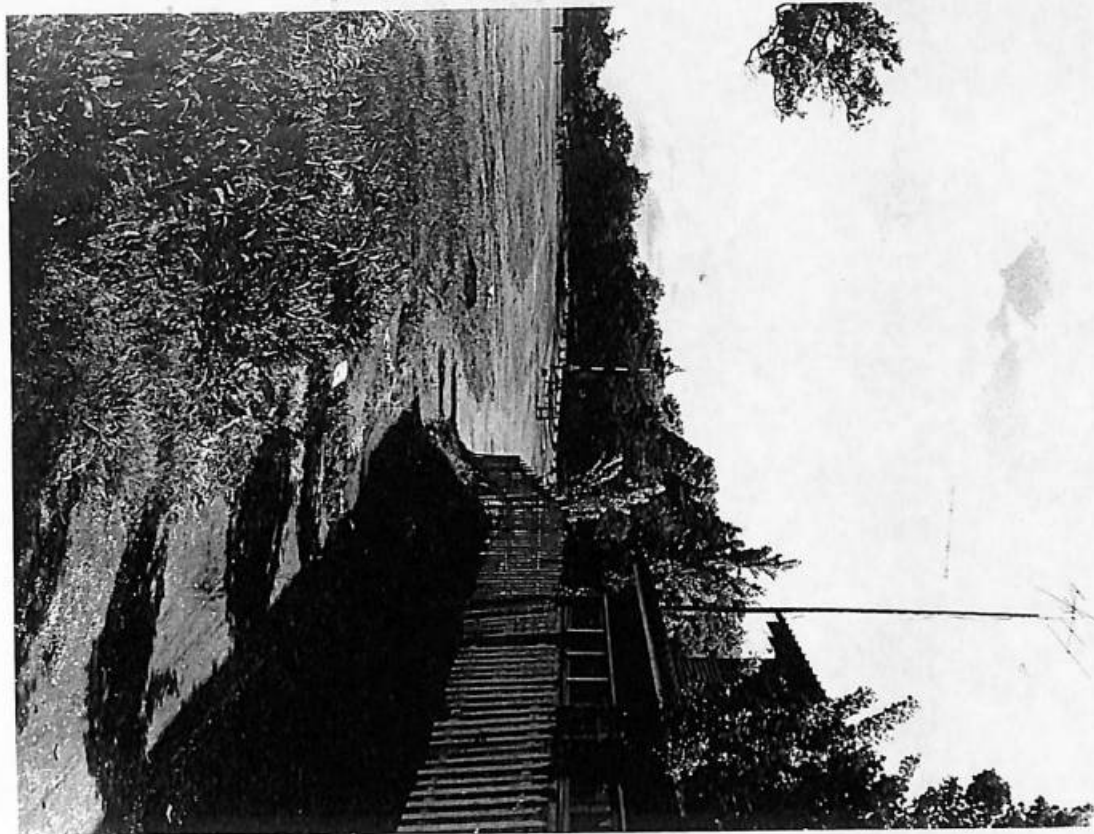












保育所



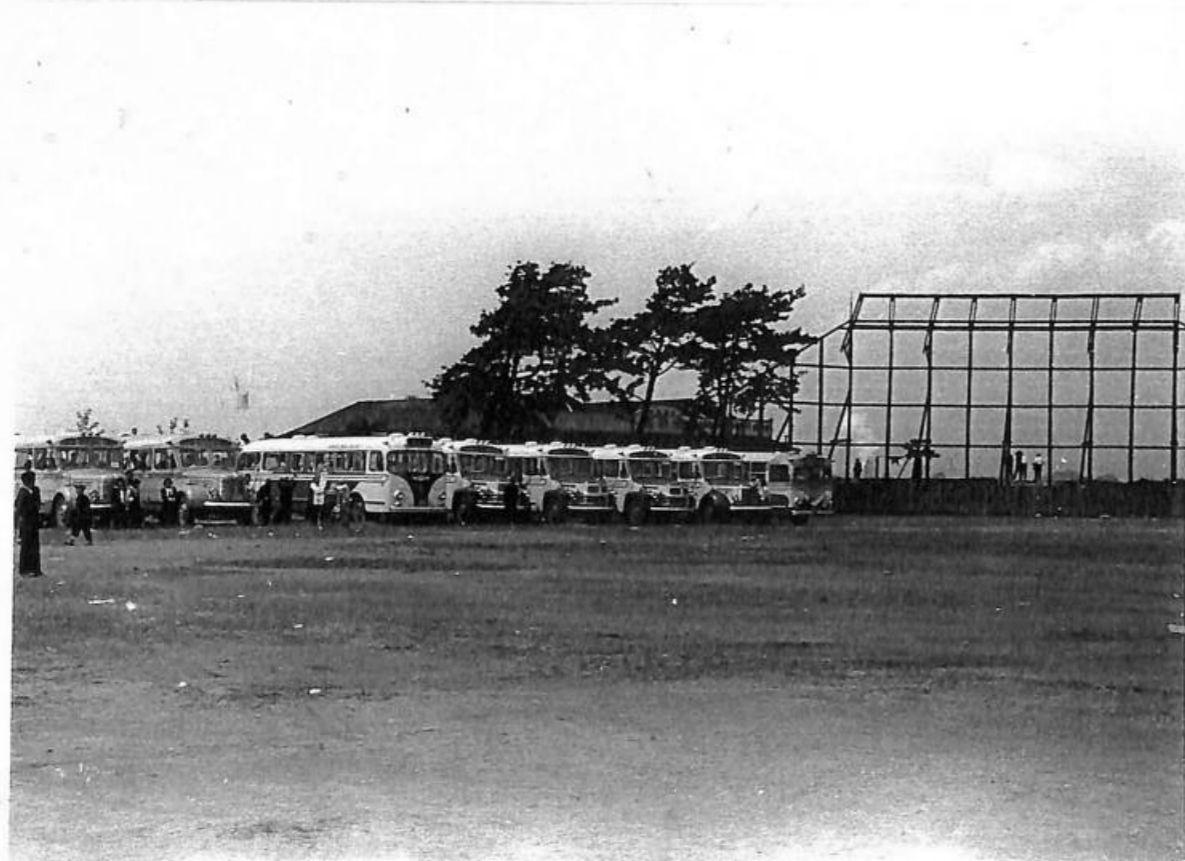
淡木神社

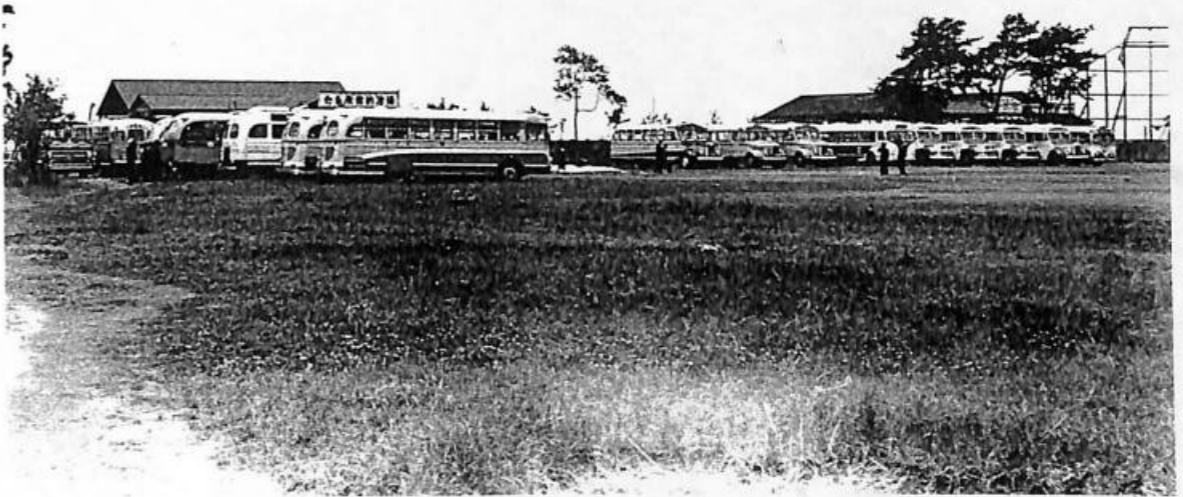


保育所 ~

[REDACTED]

[REDACTED]





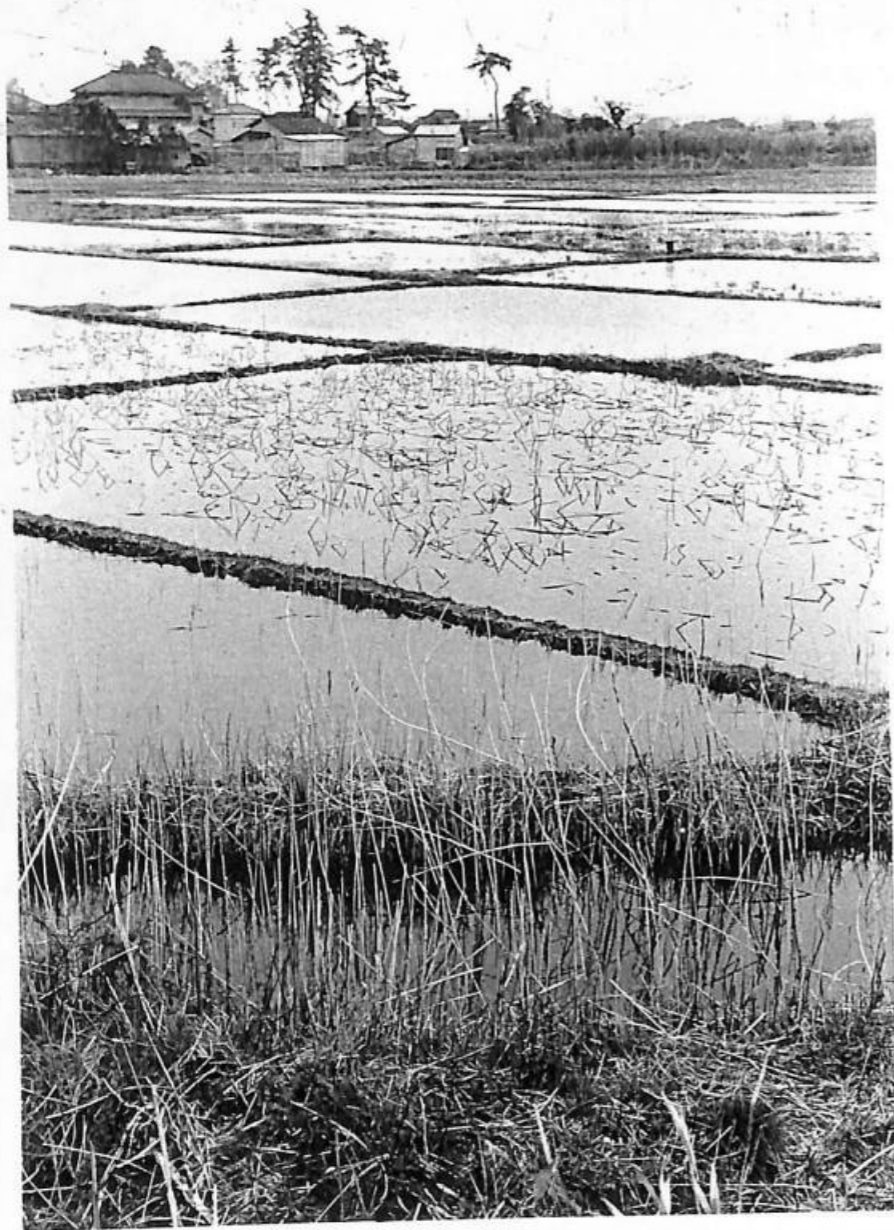




南町みさの土平



○ (平拓橋) みつりやの橋



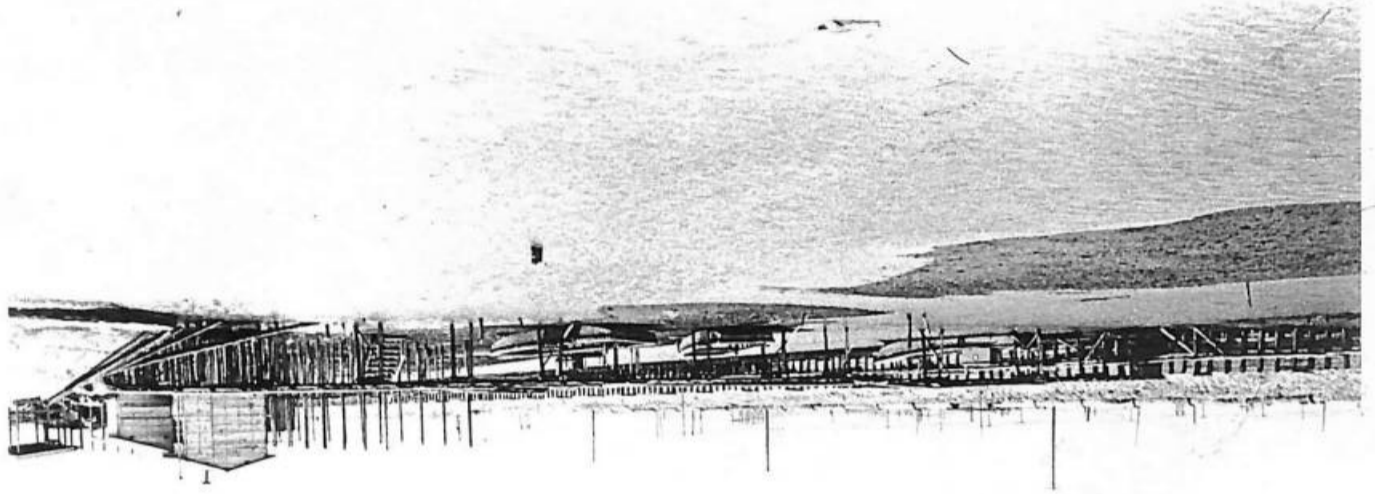


9

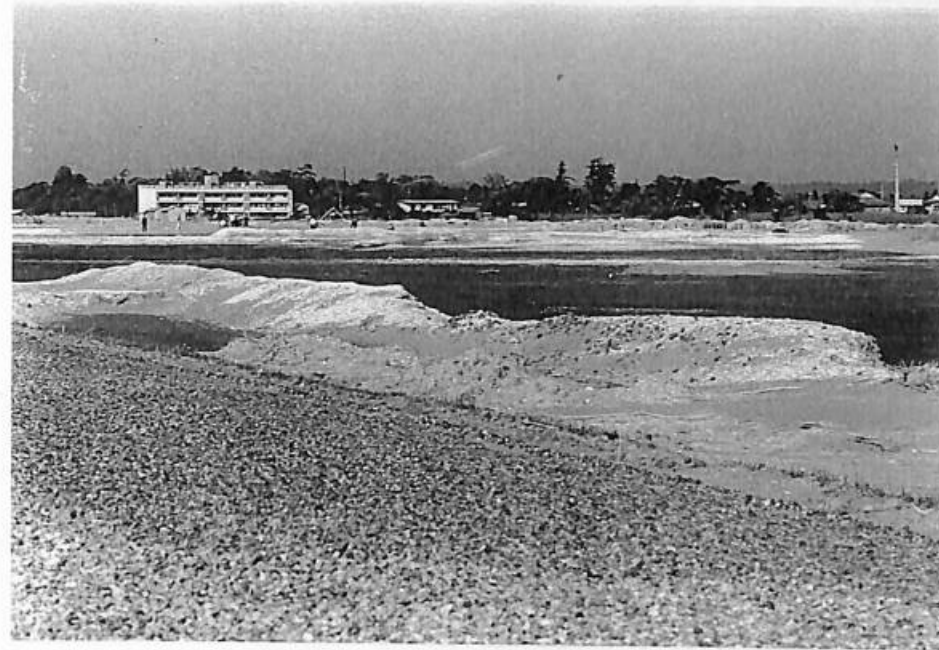


9

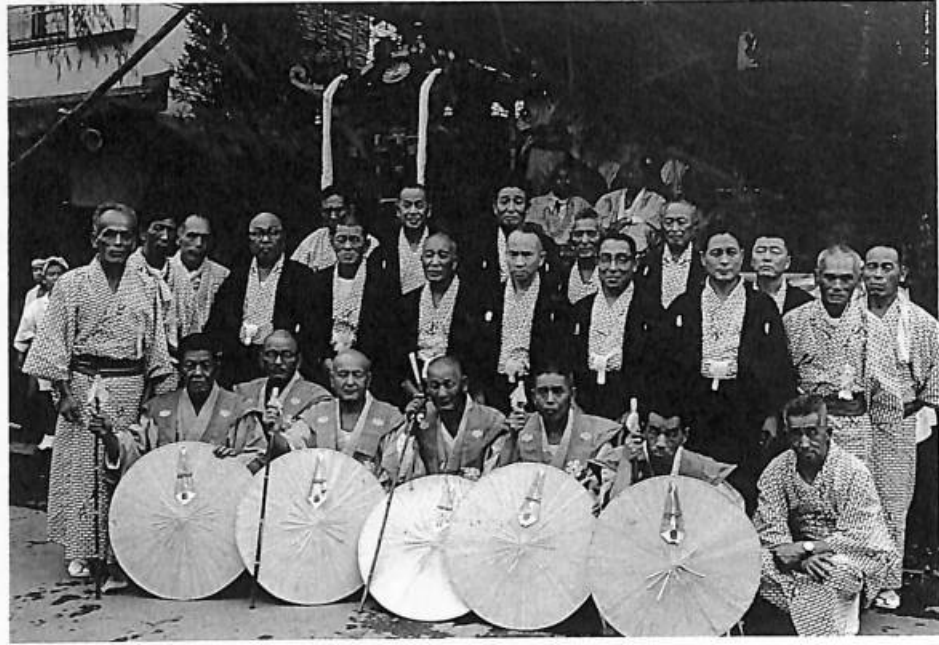




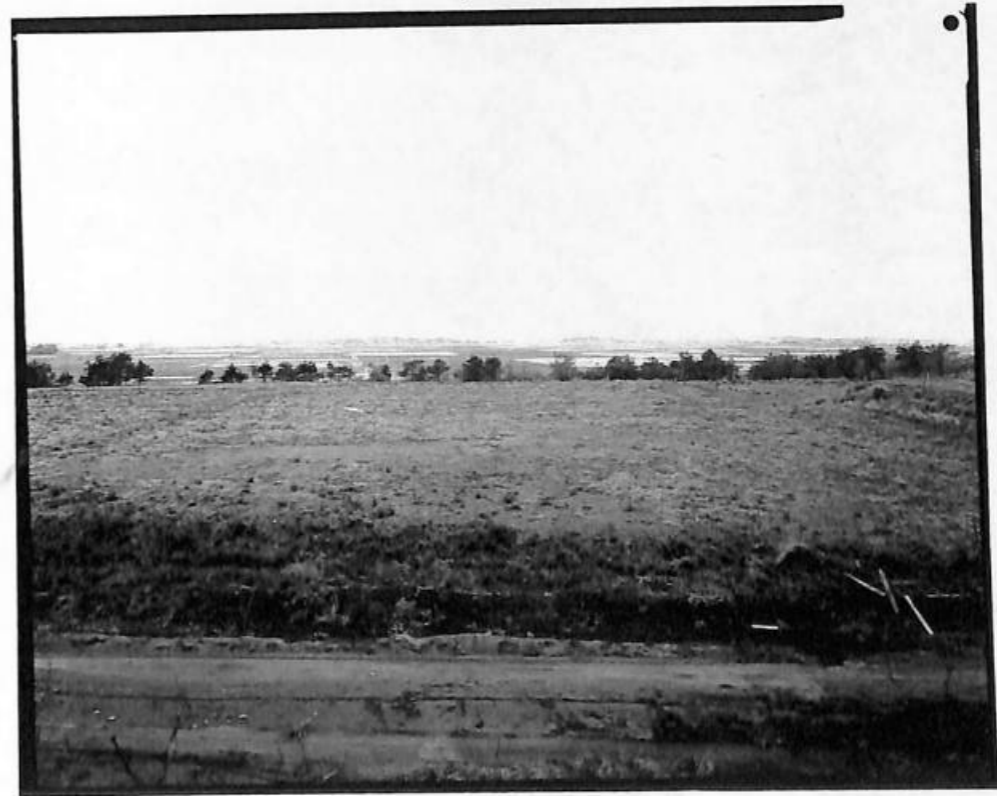
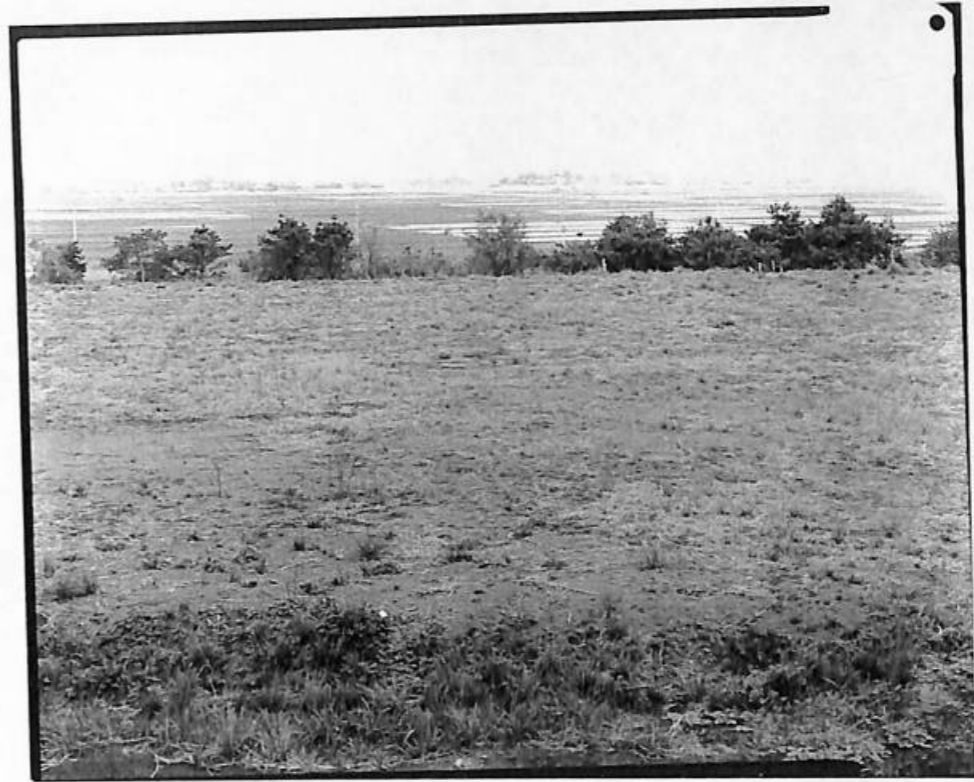




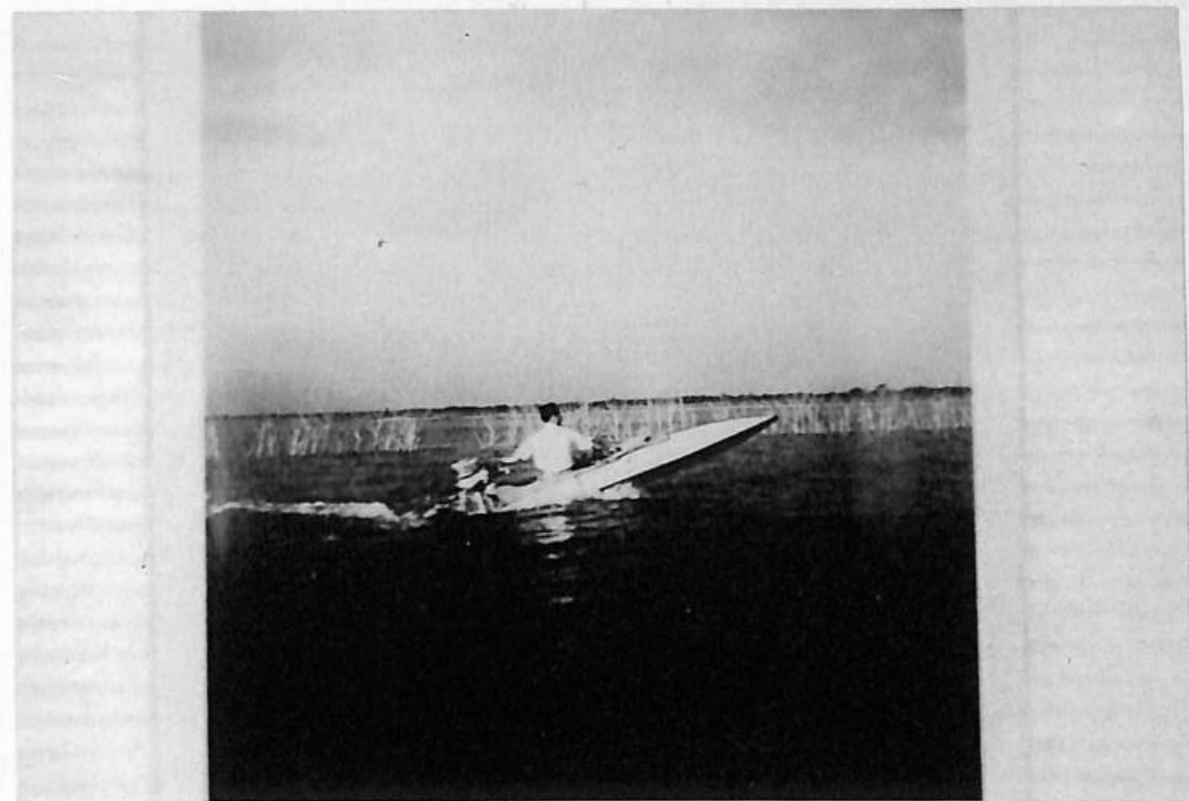
e



同与表









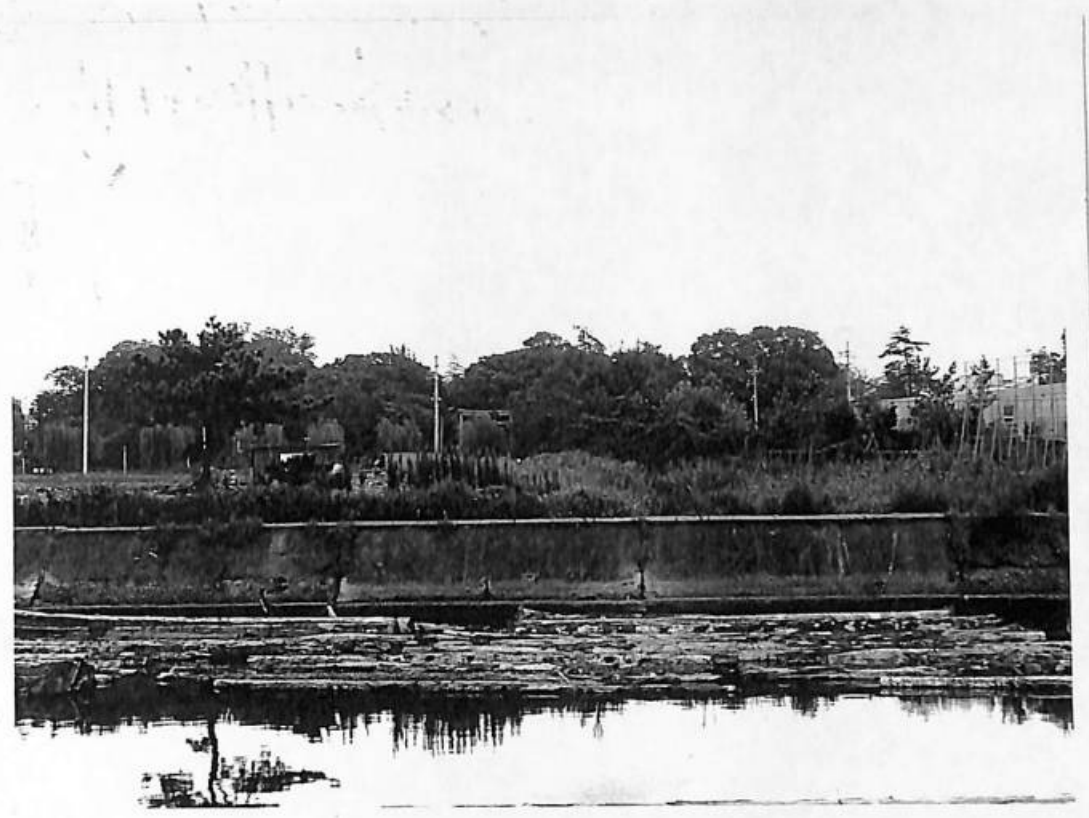


○ 北河路



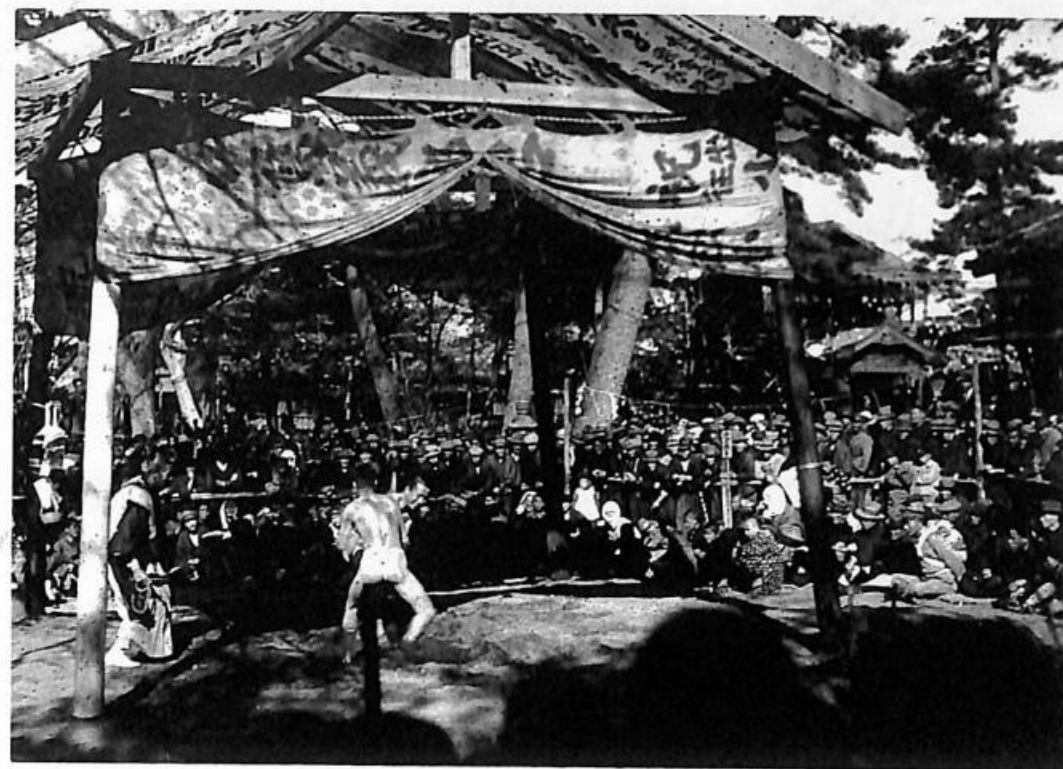
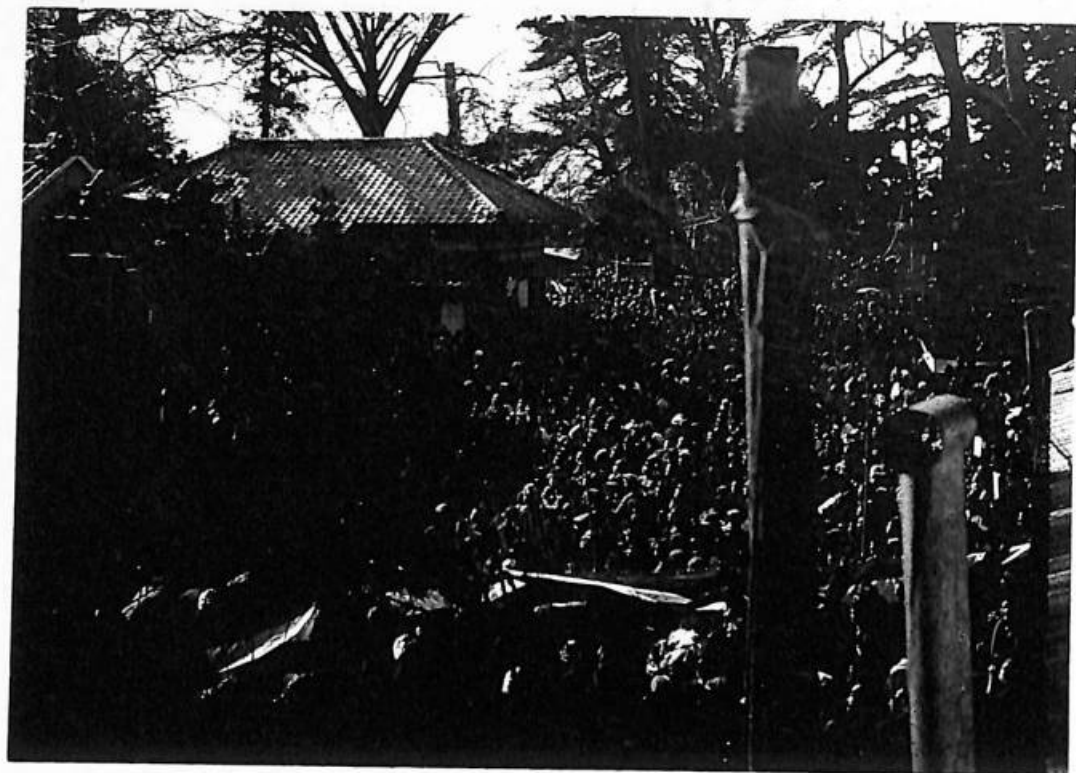
○

今
昔
の
交
差
点
の
交
差
点



(現在の神社前交差点)





9 公民館前 駐車場 (公口)







Q



Q

SA 647308 100 2 7375

544
1969
3/2

SA 647308 100 2 7375

1969
544
3/2

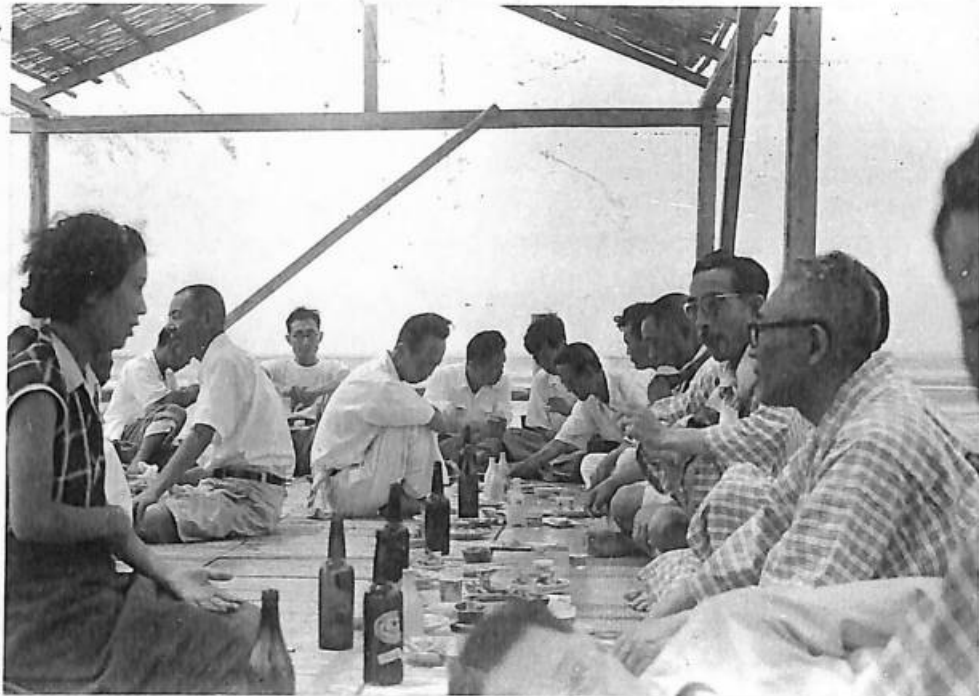
SA 647308 100 2 7375

1969
544
3/2

SA 647308 100 2 7375

1955

544



0



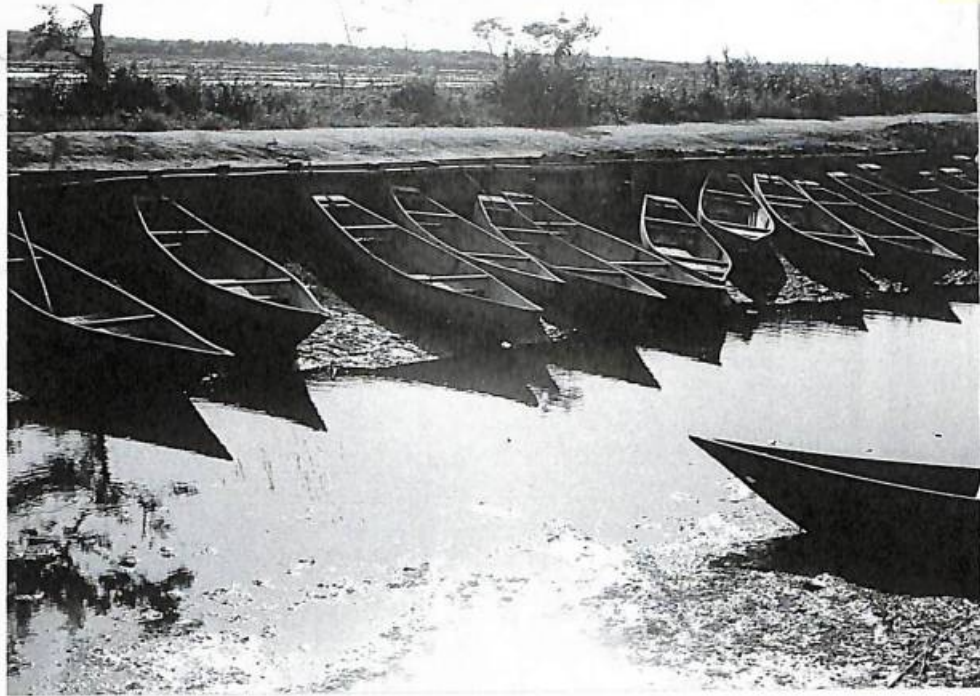
9



0

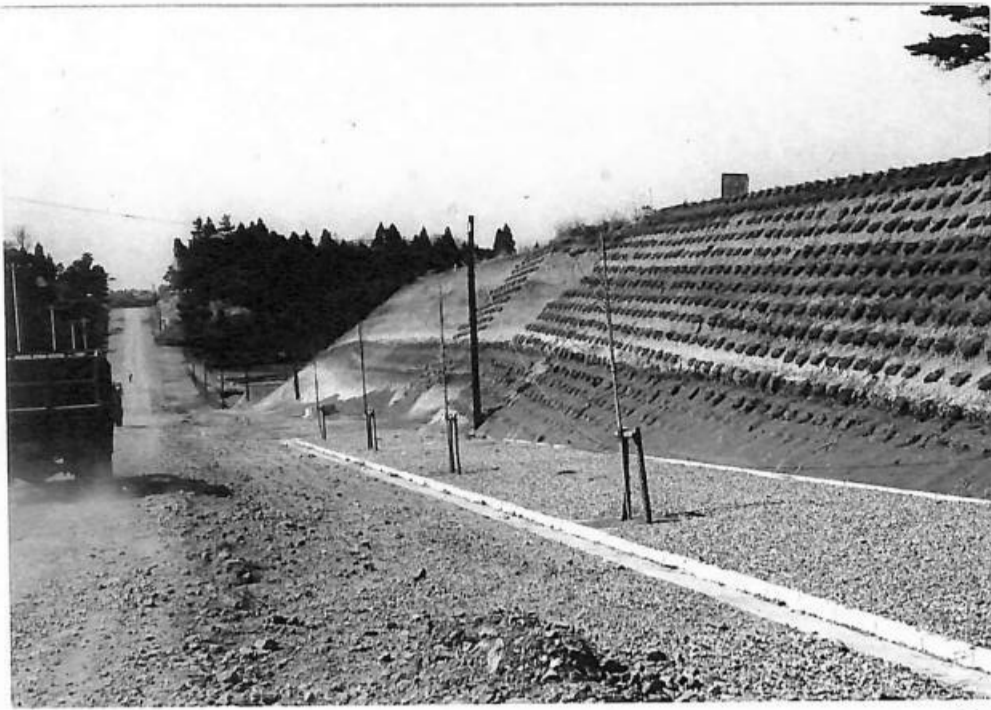


0



○ (観音田(現在ベニマ)) 南町のみた

○ 南町のみた

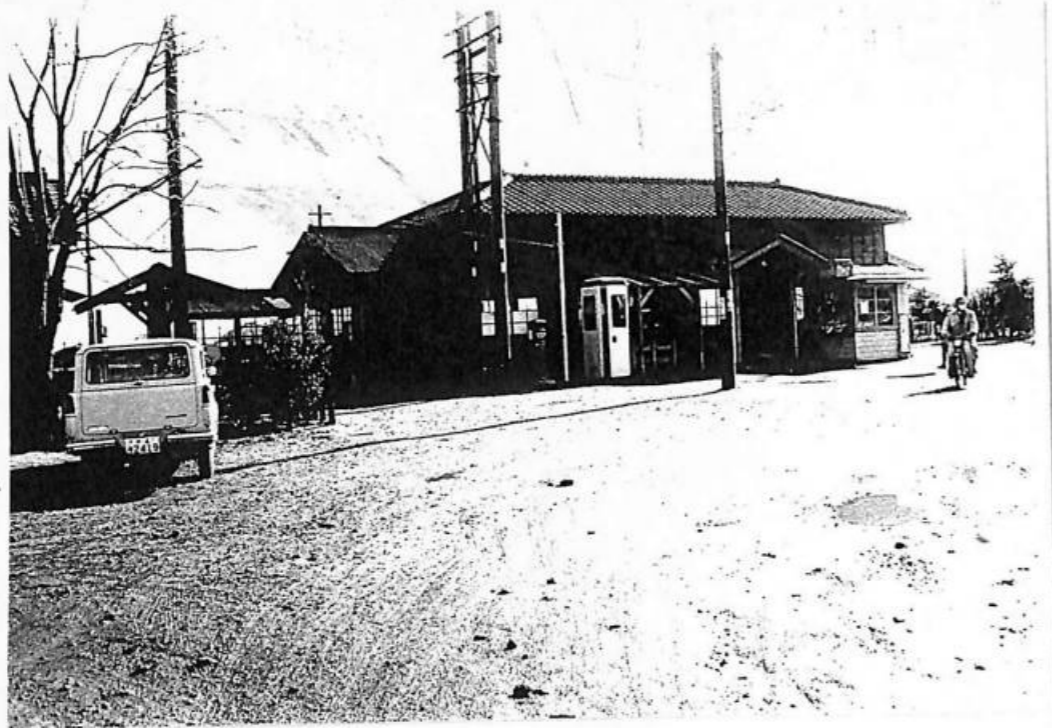


辰己台地奥山木

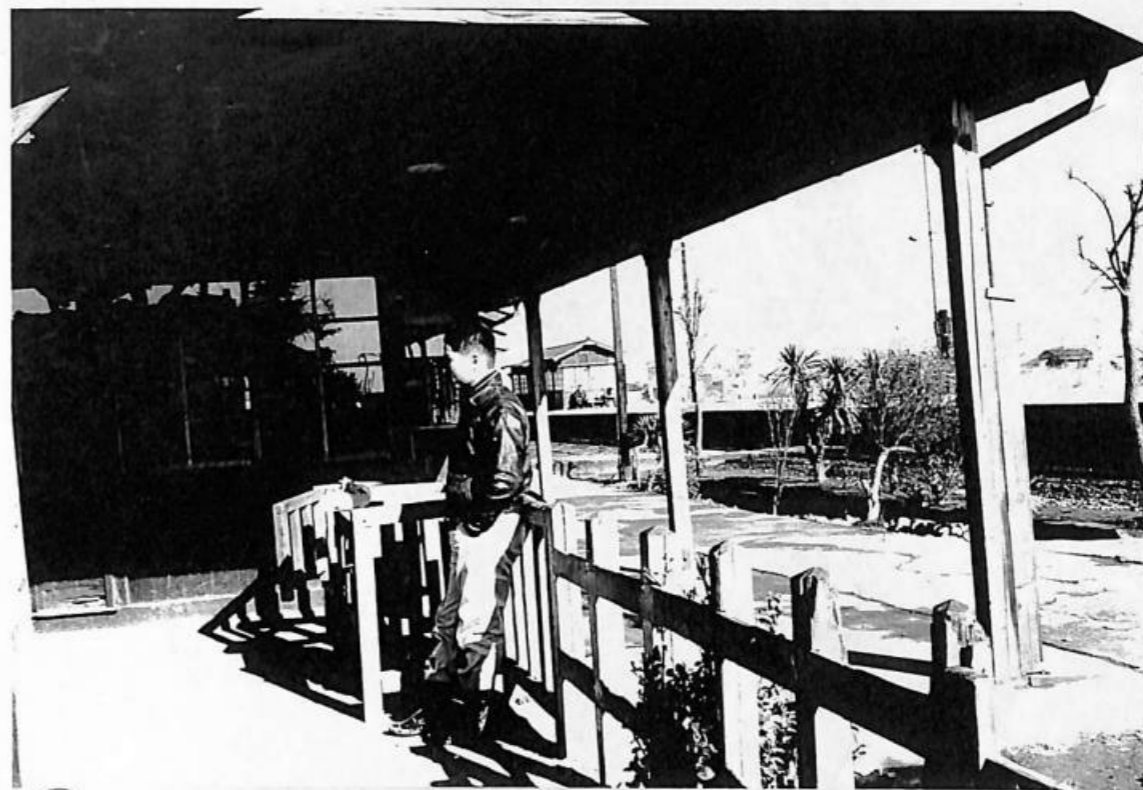


辰己台西セブイレブレ山木方面





八幡宿駅

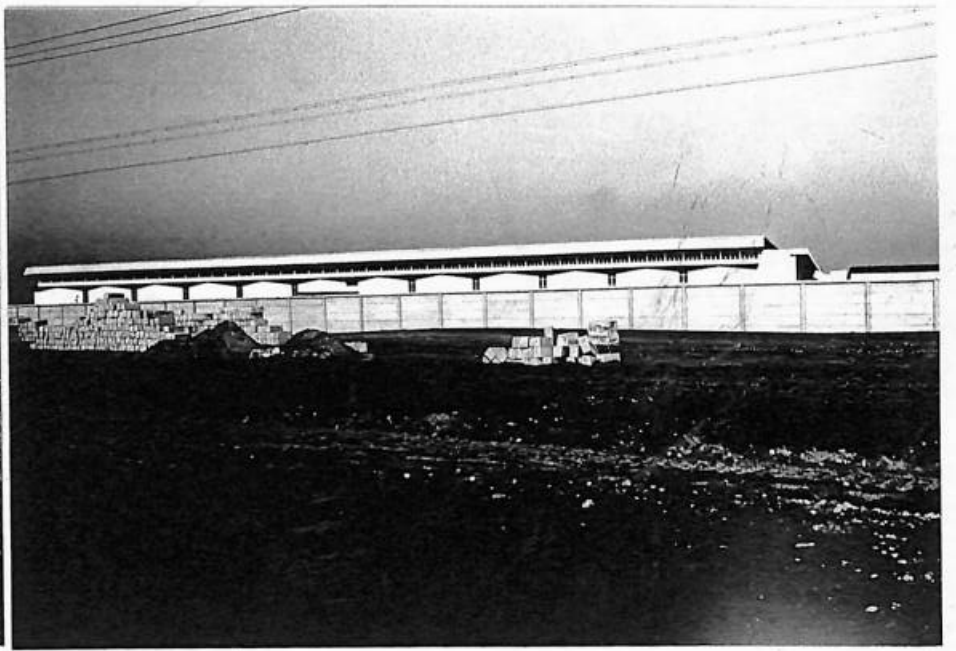


八幡宿



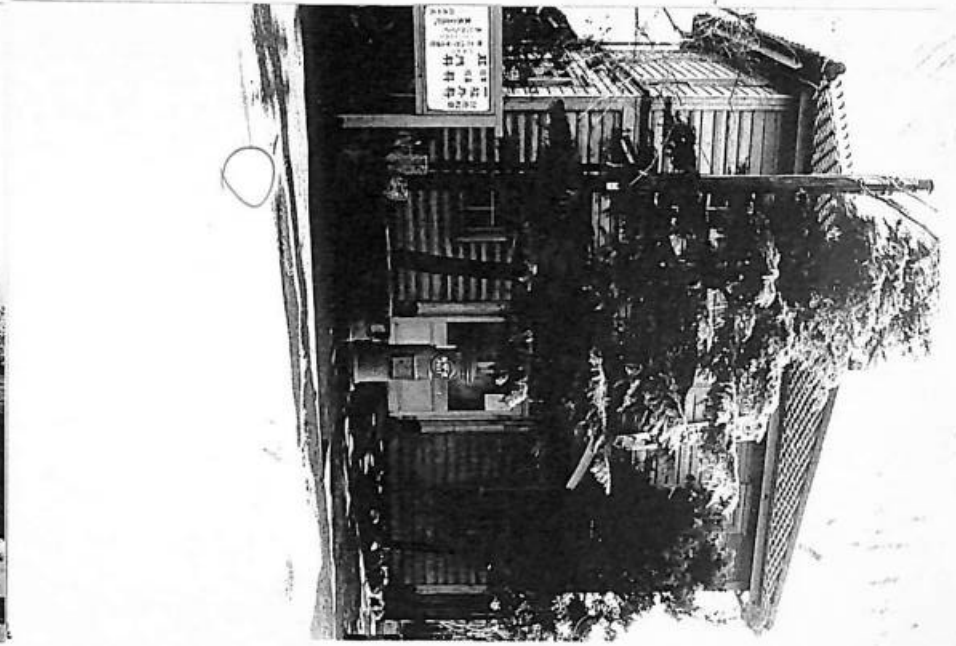
左側八幡(市原支所)



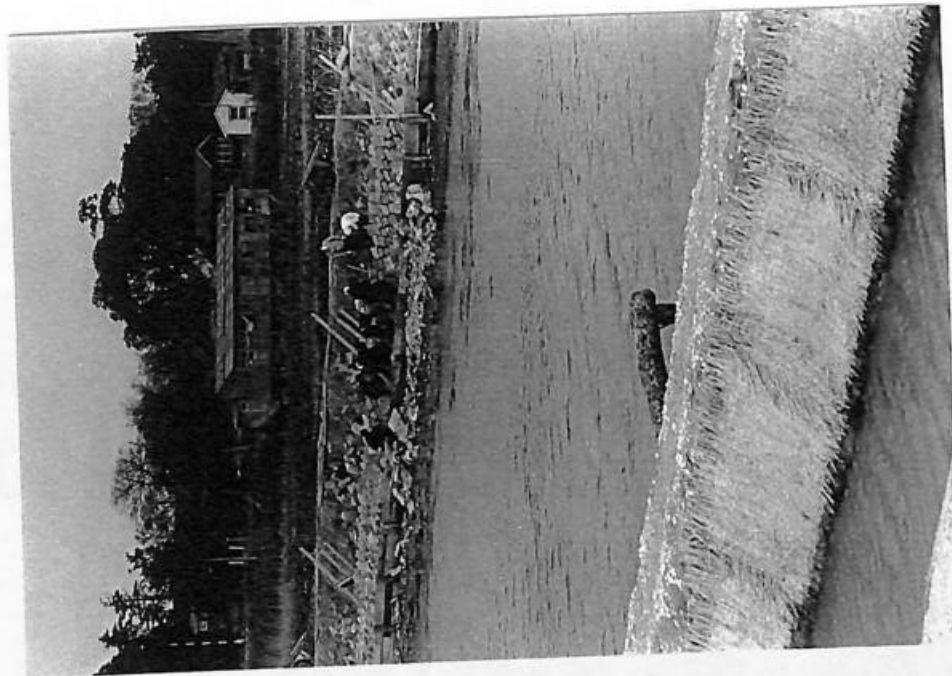


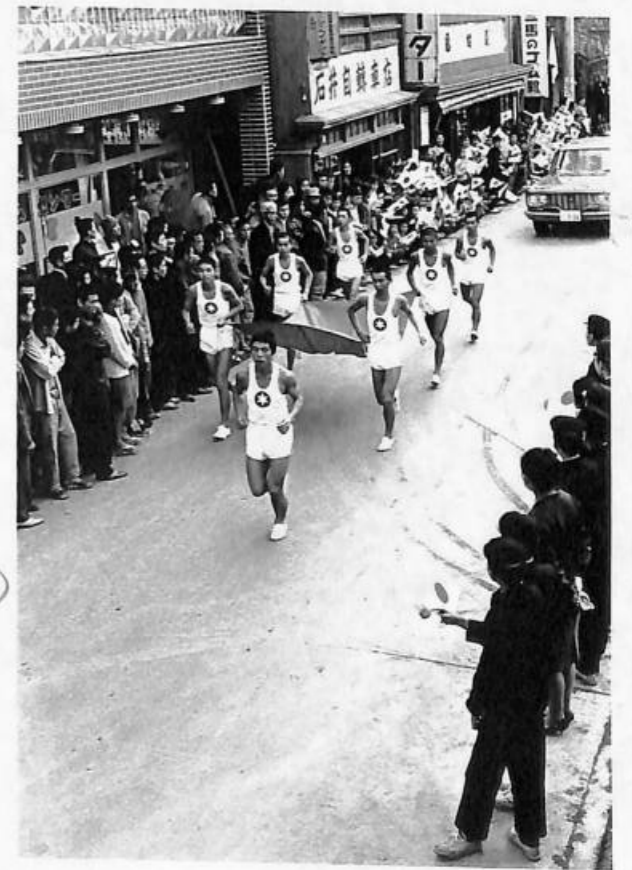
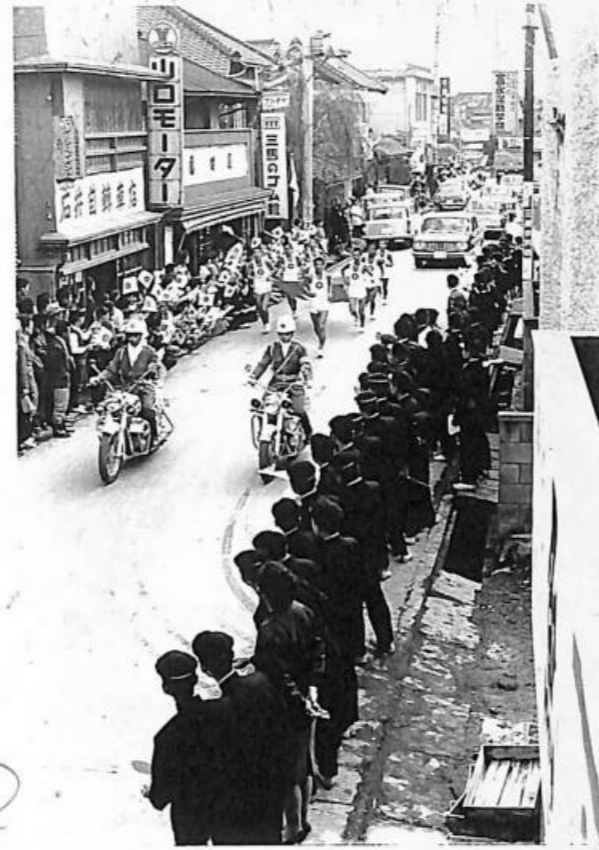
富士電気

芝罘

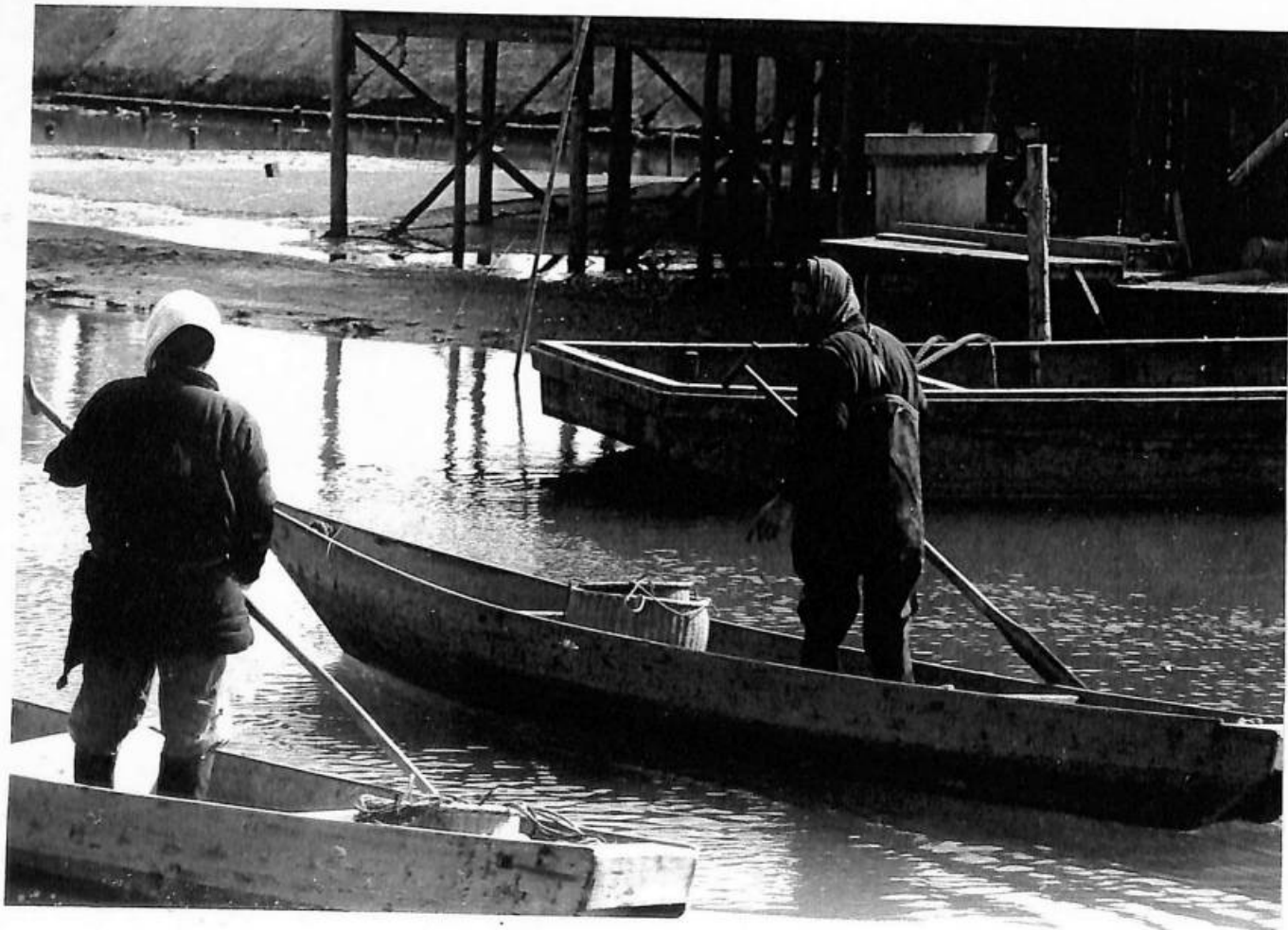
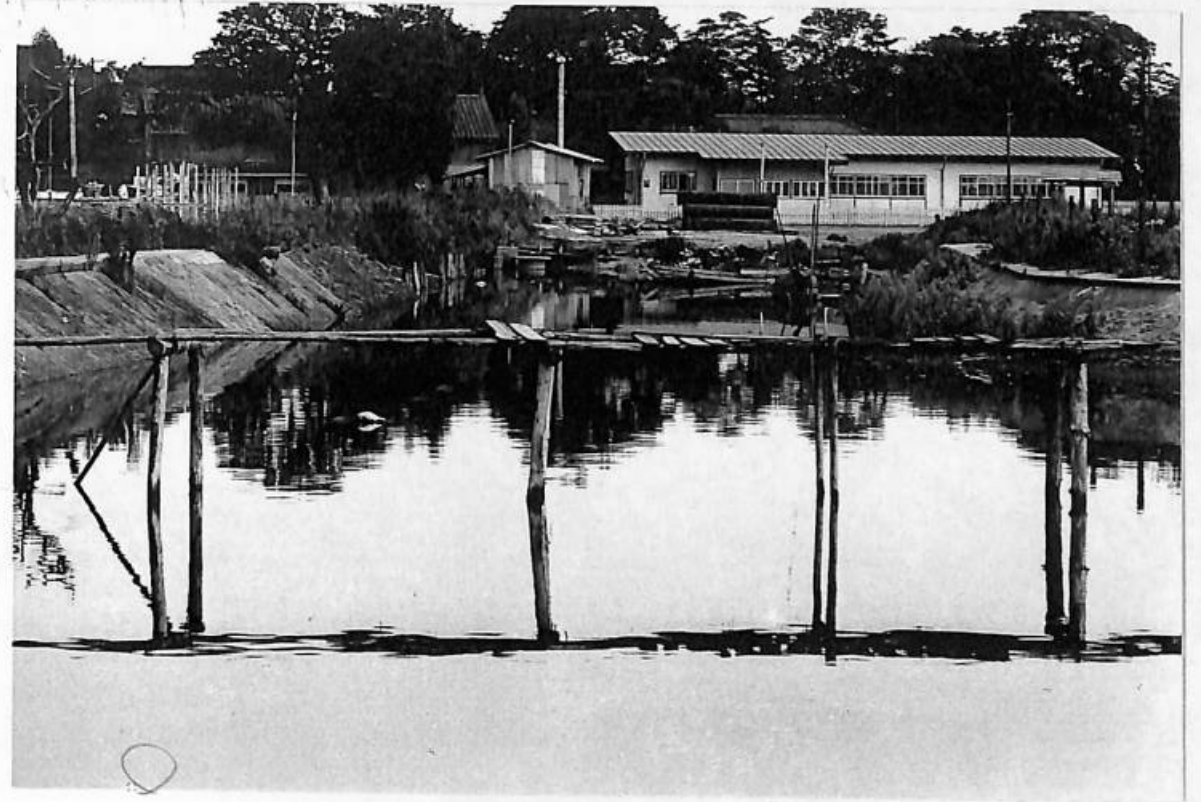


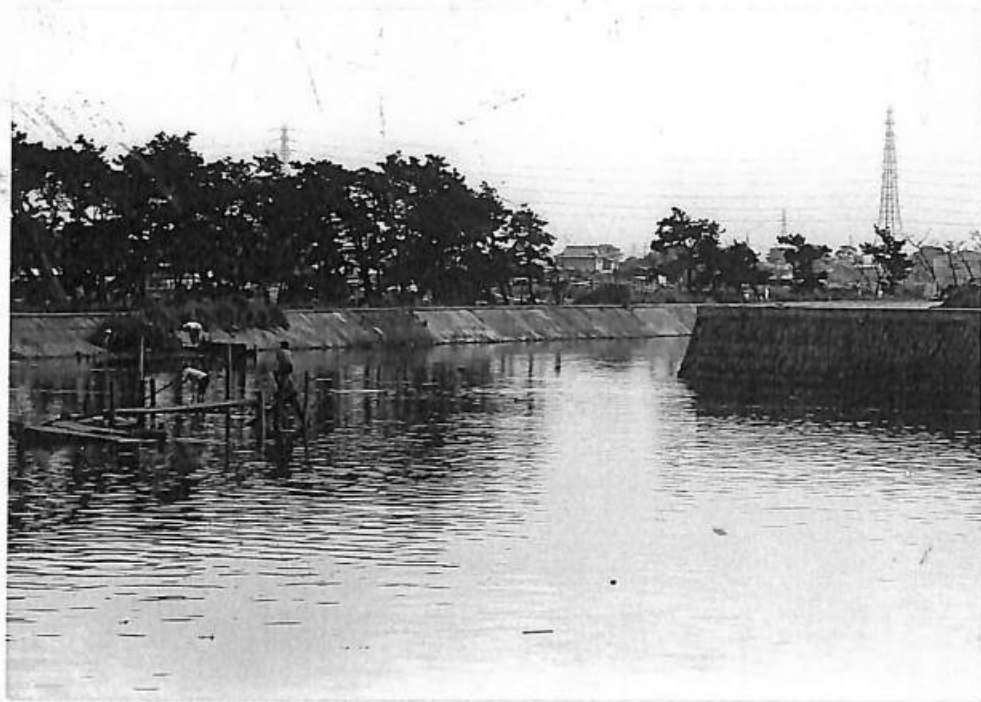
八幡海岸 (セブシ化の前)











八幡天沼橋 (木三ノ前の前) 干拓



9



八幡運河



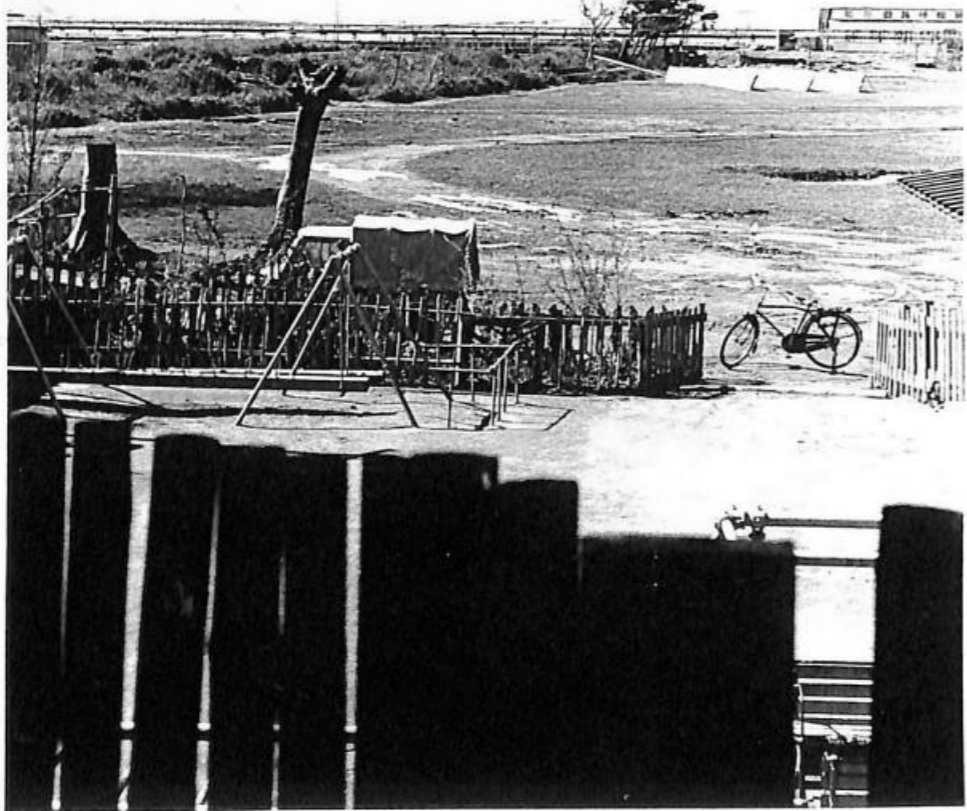
運動公園内

0

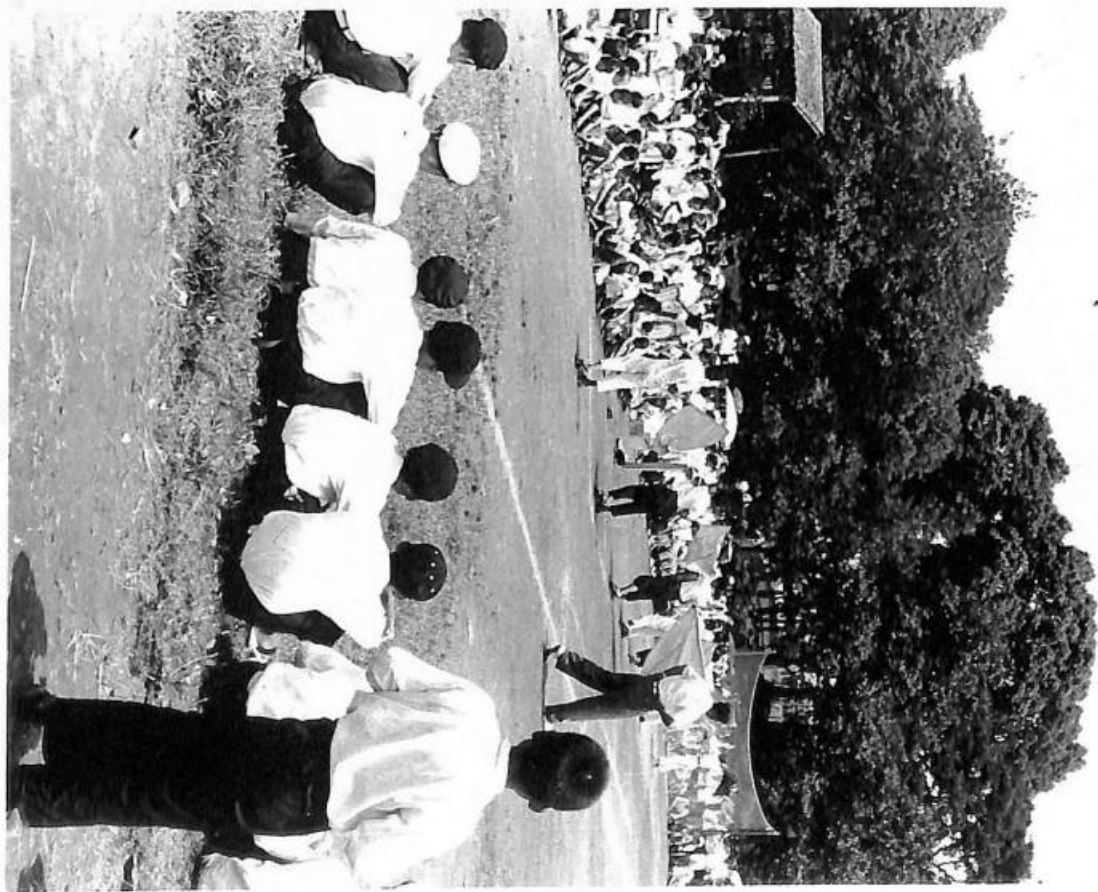
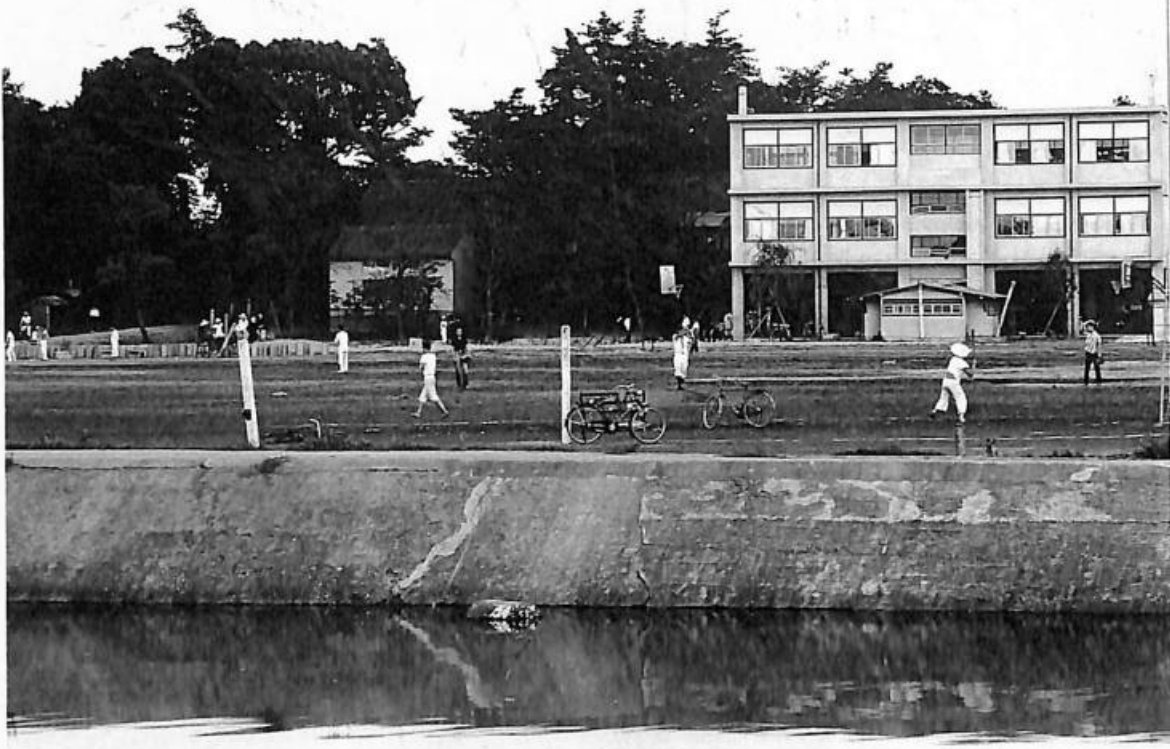


昭和50年頃 運河～運動公園







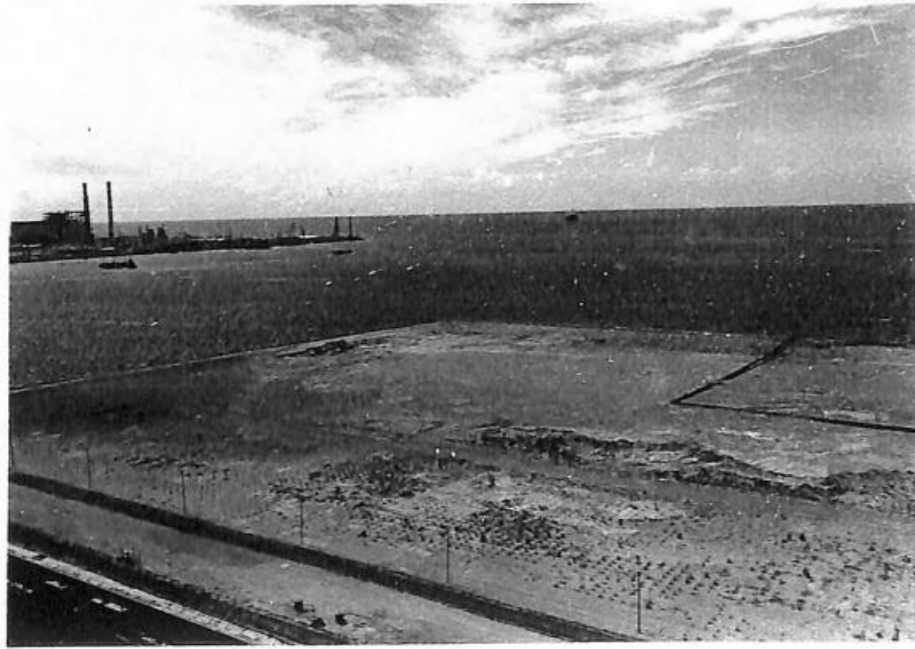


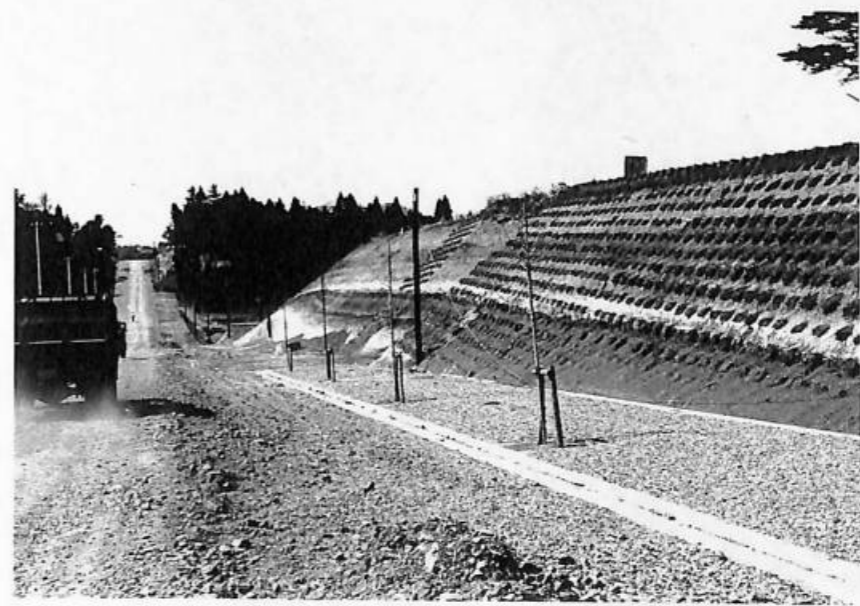
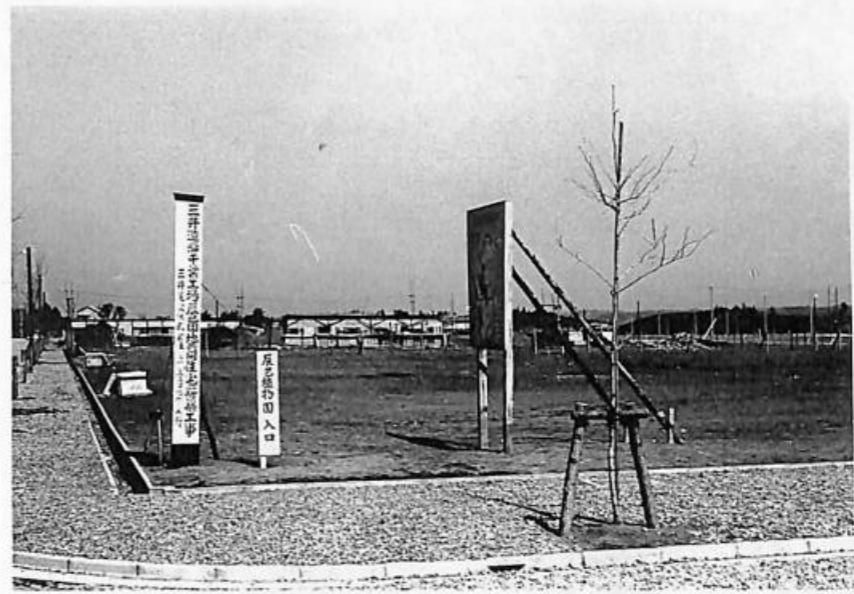
運動公園





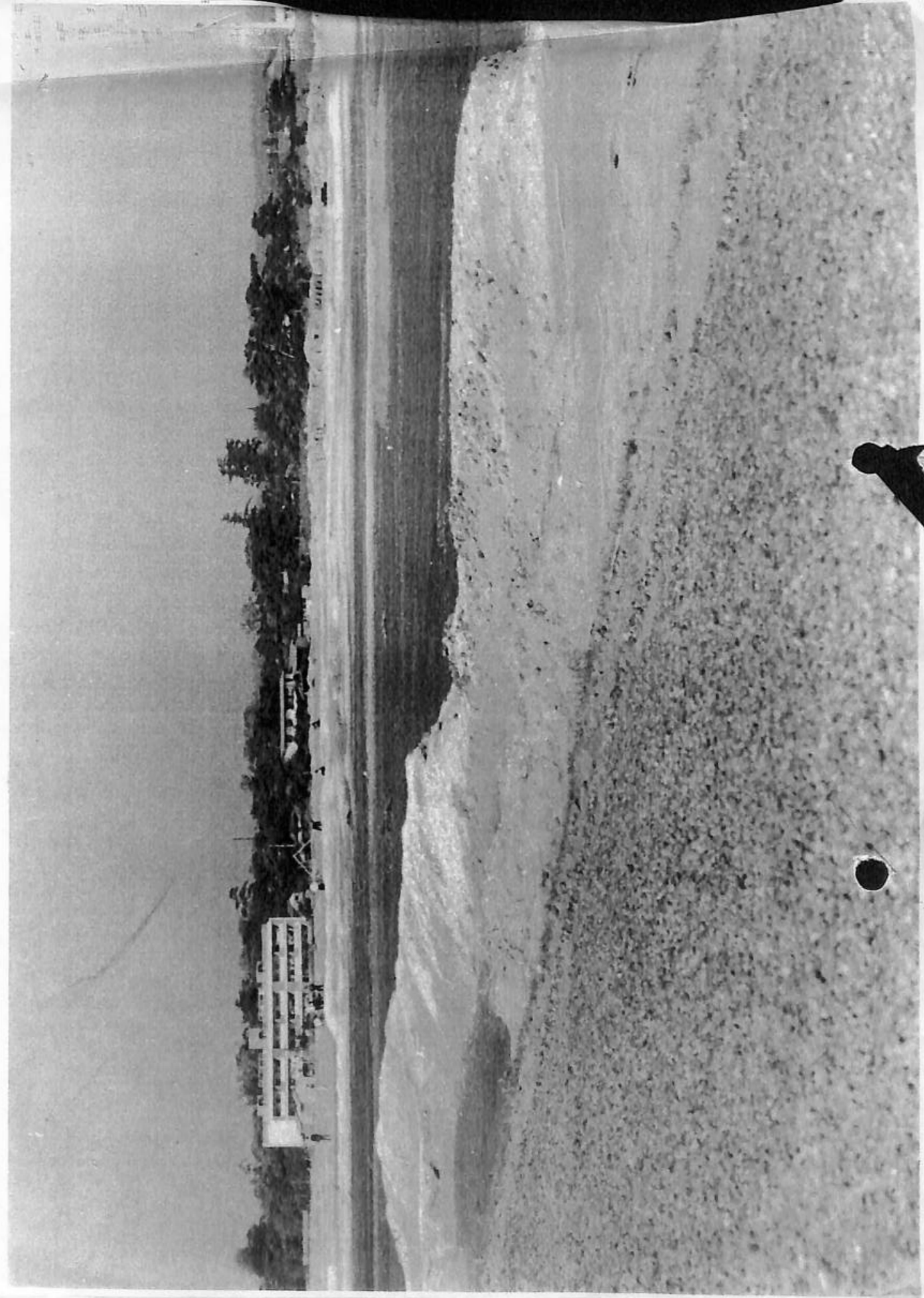
○ 海側神社







↓ 昭和36年





39年頃 三井造船



横の道路は道16号線(当時)奥海岸通り

